

# Oral & Dental Health Services



وزارة الصحة  
Ministry of Health

April 2018

## Oral & Dental Health Services Participation in the International and GCC Events



World Health Week Activities

### GCC Oral Health Week Activity



## Added & Hidden Sugar!

Sugar (either white or brown) is a type of ingredient that is added to the food or drink for its sweetening and is called (added sugar). Examples of this are many of them (tea, sweets, cake, biscuits, etc.). It is known to cause decay and contribute to obesity and diabetes. There are also foods and drinks that contain high amounts of sugar but in an invisible way, so we call it “hidden sugar”. Examples of this are many:

- Honey and molasses.
- The flavored milk with strawberries, chocolate, roses, bananas, etc.
- Juices (whether prepared at home or outside, whether fresh or canned). The reason here is that the process of the fruit blending, leads to the liberation of natural fruit sugars from fruit cells membrane.
- Ice cream.
- Dried fruits such as dates, raisins, figs and others.

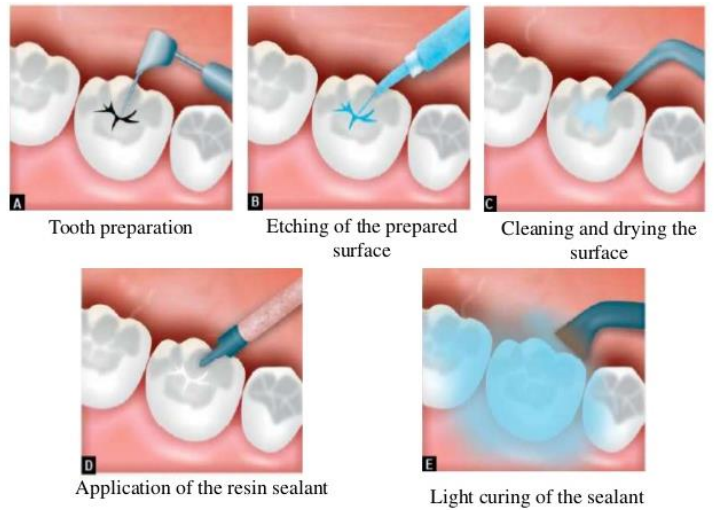


**Dr. Eman Falihan Al Rouili**  
Dental public Health Consultant



## Fissure sealant program

Dental Hygienists in the Ministry of Health totally devoted to carry out the Preventive programs for different target groups of the population in Bahrain. Specifically school program, one of the program is Fissure Sealant program which Primary Grade School Students (8 & 9 years) on kingdom of Bahrain and it's applied as shown in the pictures.



## Veneers - "Hollywood Smile"

A veneer is a thin layer of porcelain that is placed over a tooth surface, either to improve the aesthetics of a tooth, or to protect a damaged tooth surface. Veneers are indirectly fabricated by a dental technician in a dental laboratory, and later bonded to the tooth, typically using a resin cement.

A dentist may use one veneer to restore a single tooth that may have been:

fractured or discoloured,

or multiple veneers to create a "Hollywood" type of makeover in cases like:

close spaces,

lengthen teeth that have been shortened by wear,

provide a uniform colour, shape, and symmetry,

make the teeth appear straight.



**Mr. Ebrahim Ali Yahya**

Dental Hygiene Program Coordinator

## Editorial Team



**Hasan Hameed**  
Dental Hygienist



**Jameela Ali Abdulla**  
Dental Hygiene Programs Coordinator



**Dr. Taghreed Ajoor**  
Oral & Dental Health Services,  
Cheif



## مشاركة خدمات صحة الفم والأسنان بالفعاليات العالمية والخليجية

فعاليات الأسبوع الخليجي الموحد لتعزيز  
صحة الفم والأسنان



فعاليات تعزيز صحة الفم والأسنان بأسبوع الصحة العالمي

### السكر المضاف والمخبئ!

السكر (سواء الأبيض أو البني) هو نوع من العناصر التي تضاف الى الطعام أو الشراب لتحليته ويسمى (سكر مضاف)، والأمثلة على هذا كثيرة منها (الشاي، الحلويات، الكيك، البسكوت،... الخ). و مضاره معروفة حيث يسبب التسوس ويساهم في الإصابة بالسمنة والسكري (النوع الثاني). وهناك أيضا أطعمة ومشروبات تحتوي على كميات عالية من السكر ولكن بطريقة غير ظاهرة، ولهذا نسمي هذه الأطعمة والمشروبات بأنها تحتوي على (سكر مخبئ أو مخفي). والأمثلة على هذا كثيرة منها:

- العسل والدبس.
- الحليب المضاف له نكهات (مثل الحليب بنكهة الفراولة، الشوكولاتة، الورد، الموز .. وغيرها).
- العصائر بأنواعها (سواء المحضر في المنزل أم خارجه وسواء كان طازجا أو معلبا). السبب هنا هو أن عملية عصر الفاكهة، تؤدي الى خروج سكريات الفاكهة الطبيعية وغير الضارة من داخل غشاء خلايا الفاكهة الى خارجها.
- الأيسكريم.
- الفواكه المجففة مثل التمر، الزبيب، التين وغيرها.

الدكتورة ايمان فليحان الرويلي  
استشاري طب اسنان المجتمع







تنظيف وتجفيف السن

وضع المادة الحامضة على الأسنان

تجهيز السن



المعالجة الضوئية



طلاء الأسنان

**برنامج طلاء الأسنان**  
يقوم فنيو صحة الفم والأسنان بوزارة الصحة  
بنفيذ عدد من البرامج الوقائية لمختلف  
الفئات المستهدفة من السكان في البحرين.

برنامج طلاء الأسنان على وجه التحديد، أحد  
البرامج المقدمة لطلاب المرحلة الابتدائية (8 و  
9 سنوات) في مملكة البحرين والذي يقدم كما  
هو مبين في الصور.



### الفيوير - ابتسامة هوليوود

هي عبارة عن طبقة رقيقة من البورسلين توضع على الأسنان،  
لتحسين شكل الاسنان واعطاءها مظهر جميل. تصنع بمعمل  
الاسنان وتلصق على الاسنان بلاصق خاص بعد تحضيرها و  
بردها ومن الممكن استخدامها لترميم سن واحدة أو لأسنان  
متعددة، تستعمل في حالات أبرزها:

- تصحيح التباعد غير المنتظم بين الأسنان.
- إطالة الأسنان القصيرة او المتآكلة.
- تقويم الأسنان البشعة.
- معالجة الأسنان التي تغيّر لونها بسبب وصول التسوس الى عصب السن، صبغات الفلورايد، تناول بعض الادوية.



قبل الفيوير



بعد الفيوير

**السيد إبراهيم علي يحيى**  
منسق برامج صحة الفم والأسنان



### فريق التحرير



**د. تغريد أجور**  
رئيس خدمات صحة الفم  
والأسنان



**جميلة علي**  
منسق برامج صحة الفم والأسنان



**حسن حميد**  
فني صحة الفم والأسنان