

Kingdom of Bahrain
Ministry of Health
Health Information Directorate



مملكة البحرين
وزارة الصحة
إدارة المعلومات الصحية



الإحصاءات الصحية

Health Statistics

2006

2006	Ministry of Health Recurrent Expenditure (Bahraini Dinar)	مصروفات وزارة الصحة المتكررة (بالدينار البحرينى)
147.7	Average health expenditure per capita (excluding projects)	متوسط تكلفة الخدمات الصحية للفرد (لا تشمل المشاريع)
7.5	% Allocated to the Ministry of Health from government total budget (including projects)	نسبة مخصصات وزارة الصحة من إجمالي الميزانية الحكومية (يشمل المشاريع)
	Cost per MOH services	تكلفة خدمة المريض بوزارة الصحة
4.4	Primary outpatients	الرعاية الصحية الأولية
42.8	Secondary outpatients clinics	الرعاية الصحية الثانوية (العيادات الخارجية)
171.2	Secondary inpatients (per day)	الرعاية الصحية الثانوية(داخلي - يوميا)
406.8	Average deliveries	متوسط الولادات
	% MOH expenditure on:	% مصروفات وزارة الصحة على:
24.4	Primary Health Care and Public Health	الرعاية الصحية الأولية والصحة العامة
60.2	Secondary Health Care	الرعاية الصحية الثانوية
15.4	Total others	مجموع المصروفات الأخرى

2006	Health Resources	الموارد الصحية
363	Population per doctor	السكان لكل طبيب
2,435	Population per dentist	السكان لكل طبيب أسنان
182	Population per nurse	السكان لكل ممرض
2.0	Nurse per doctor	ممرض لكل طبيب
274	Beds per 100,000	عدد الأسرة لكل 100,000

- All government and private hospitals - جميع المستشفيات العامة (الحكومية) والخاصة
- Excluding physicians on training - لا يشمل الأطباء تحت التدريب

الجملة Total	إناث Female	ذكور Male	السكان Population	
459,012	227,519	231,493	Bahraini	بحريني
35.8	35.3	36.2	% pop <15	% السكان أقل من 15
60.5	60.9	60.2	% 15-64	64-15 %
3.7	3.8	3.6	% 65+	% 65 سنة فأكثر
283,549	87,878	195,671	Non-Bahraini	غير بحريني
13.5	21.2	10.1	% pop <15	% السكان أقل من 15
85.9	78.2	89.4	% 15-64	64-15 %
0.6	0.6	0.5	% 65+	% 65 سنة فأكثر
742,562	315,397	427,164	Total	الجملة
27.3	31.4	24.2	% pop <15	% السكان أقل من 15
70.2	65.7	73.5	% 15-64	64-15 %
2.5	2.9	2.2	% 65+	% 65 سنة فأكثر
61.8	72.1	54.2	% Bahraini	% بحريني
38.2	27.9	45.8	% Non-Bahraini	% غير بحريني

Population estimates 1st July 2006

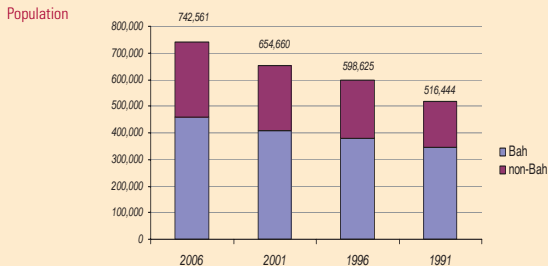
تقديرات السكان - 1 يوليو 2006

2006	Socio Economic Indicators	المؤشرات الاقتصادية والاجتماعية
18,465 ⁽²⁰⁰⁵⁾	GDP per capita (US\$)	نصيب الفرد من الناتج المحلي بالدولار الأمريكي
3.0	Total fertility rate per Bahriani women (age 15-49)	معدل الخصوبة الكلي للمرأة البحرينية (الفئة العمرية 15-49)
2.7 ⁽²⁰⁰¹⁾	Population growth rate	معدل النمو السكاني
42.5	Total dependency ratio	نسبة الإعالة الكلية
2.6	% Income support	نسبة السكان الحاصلين على مساعدة مالية
5.5 ⁽²⁰⁰¹⁾	% Unemployed (15 yrs +)	نسبة السكان عاطلين عن العمل (15 سنة +)

الجملة Total	إناث Female	ذكور Male	الأسباب الرئيسية للوفاة Leading Causes of Death
60.5	64.0	57.8	أمراض الجهاز الدوري الدموي Diseases of circulatory system
59.4	42.5	71.9	أعراض وحالات غير معينة Signs & ill-defined conditions
46.3	49.8	43.8	أمراض الغدد الصماء والتغذية والتمثيل الغذائي Endocrine, nutritional & metabolic diseases
36.6	22.5	47.1	External causes الأسباب الخارجية
34.1	40.9	29.0	Neoplasms الأورام
17.1	17.4	16.9	Respiratory system أمراض الجهاز التنفسي
11.4	12.4	10.8	الأمراض المعدية والطفيلية Infectious & parasitic diseases
10.9	11.4	10.5	Genitourinary system أمراض الجهاز التناسلي البولي
7.8	7.3	8.2	Digestive system أمراض الجهاز الهضمي
7.7	8.2	7.3	حلات معينة تنشأ في الفترة ما حول الولادة Certain conditions originating in the perinatal period

Rates per 100,000 population by gender المعدلات لكل 100,000 من السكان حسب الجنس

Deaths include some visitors الوفيات تشمل بعض من الزوار



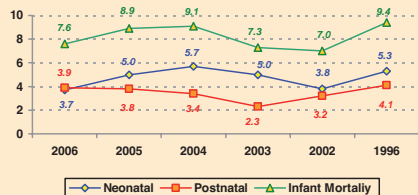
الجملة Total	إناث Female	ذكور Male	الإحصاءات الحيوية (المبلغ عنها) Vital Statistics (Reported)
15,034	7,422	7,612	Live births المواليد الأحياء
94	50	94	Still births المواليد الموق
2,317	938	1,379	Total deaths جملة الوفيات
20.2	23.5	17.8	معدل المواليد الخام لكل 1000 من السكان Crude birth rate per 1000 population
6.2	6.7	5.7	معدل المواليد الموق لكل 1000 من جملة المواليد Still birth rate per 1000 total birth
102.6	96.5	108.5	معدل المواليد الخدج لكل 1000 مولود حي Premature birth rate per 1000 live births
8.5	9.4	7.6	معدل وفيات الأجنة حول الولادة لكل 1000 من جملة المواليد Perinatal mortality rate per 1000 total births
3.7	3.8	3.7	معدل وفيات الأجنة المبكرة لكل 1000 مولود حي Neonatal mortality rate per 1000 live births
3.9	3.6	4.2	معدل وفيات الأجنة المتأخرة لكل 1000 مولود حي Postneonatal mortality rate per 1000 live births
7.6	7.4	7.9	معدل وفيات الرضع لكل 1000 مولود حي Infant mortality rate per 1000 live births
10.1	10.1	10.1	معدل وفيات الأطفال دون الخامسة لكل 1000 مولود حي Under 5 yrs mortality per 1000 live births
2.4	2.4	2.4	معدل وفيات الأطفال دون الخامسة لكل 1000 طفل أقل من 5 سنوات Under 5 yrs mortality rate per 1000 child less than 5 yrs old
3.1	3.0	3.2	معدل الوفيات الخام لكل 1000 من السكان Crude death rate per 1000 population
NA	13.3	NA	معدل وفيات الأمومة لكل 100,000 مولود حي Maternal mortality rate per 100,000 live births

الجملة Total	إناث Female	ذكور Male	الأمراض المعدية Communicable Diseases	
22.9	19.3	25.5	Pulmonary TB	التدرن الرئوي
			Viral Hepatitis	التهاب الكبد الوبائي
19.4	21.2	18.0	A	أ
2.8	0.3	4.7	B	ب
0.9	0.3	1.4	C	ج
2.2	1.6	2.6	E	ي
0.4	0.6	0.2	Aids	عوز المناعة المكتسبة
1.5	1.0	1.9	Malaria (P.falciparum)	البرداء المنجلية
7.7	3.8	10.5	Malaria (P.vivax) (Imported)	البرداء النشيطة (الملاريا) الحالات المستوردة
0.3	0.3	0.2	Malaria Mixed	البرداء الوبالية
24.6	Not Available		Syphilis	الزهري (السفلس)
31.1			Gonococcal Infection	السيلان
20.1			أمراض أخرى وغير محددة تنتقل في غالبيتها عن طريق الجنس لم تصنف في مكان آخر	
			Other and unspecified predominantly sexually transmitted diseases not elsewhere classified	

Rates per 100,000 population by Gender المعدلات لكل 100,000 من السكان حسب الجنس

Reported Incidences only الحالات الجديدة المبلغ عنها

Infant mortality rate per 1000 live birth



الجملة Total	إناث Female	ذكور Male	المرضاة Morbidity	
217.4	288.8	164.6	Neoplasms	الأورام
120.6	112.6	126.4	Diabetes	داء السكري
517.4	467.0	554.6	Hereditary anaemias	فقر الدم الوراثي
181.1	134.8	215.4	Ischaemic heart disease	مرض القلب الناتج عن القصور الدموي
36.6	39.9	34.2	Acute respiratory infection	عدوى حادة بالجهاز التنفسي العلوي
65.9	78.3	56.7	Asthma	الربو

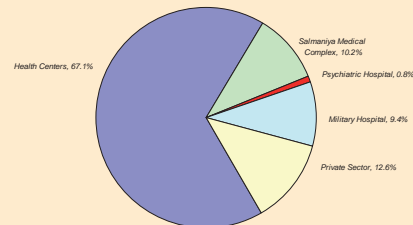
Rates per 100,000 population by Gender المعدلات لكل 100,000 من السكان حسب الجنس

NA	746.8	NA	Spontaneous abortion	الإجهاض التلقائي
NA	5,513.9	NA	Complication of pregnancy, childbirth & puerperium (including spontaneous abortion)	مضاعفات الحمل أو الولادة أو النفاس (يشمل الإجهاض التلقائي)

Rates per 100,000 Female Age (15-49) المعدلات لكل 100,000 من السكان الإناث (15-49)

Based on discharges from Salmaniya Medical Complex (SMC), the main public hospital in Bahrain استناداً إلى عدد خروج المرضى من مجمع السلمانية الطبي ، وهو المستشفى الرئيسي في مملكة البحرين

Out-Patient Visits by Health Institutions 2006



Health For All	
These indicators are recommended by WHO for monitoring progress on the "Health for All" initiative. An Arabic translation of these indicators is available in Health Statistics Book (chapter 1).	
	2006
Government committed to the Health for All initiative	since 1979
% GNP on health ⁽²⁰⁰⁵⁾ (Source: Ministry of Finance)	3.9
The percentage of the national health expenditure devoted to local health services (Primary Health Care and Public Health) - Ministry of Health	24.4
Countries in which resources for primary care becoming equitably distributed	available
International aid received or given to health	no aid
% Population covered by Primary Health Care with at least the following:	
- Safe water in the home with reasonable access & adequate excreta-disposal facilities available.	100
- % Immunization coverage against :	
DPT	98.4
(MMR1) Mumps, Measles, Rubella	100
(MMR2) Mumps, Measles, Rubella	99.0
Poliomyelitis	98.4
Tuberculosis (given only for infant of non-Bahraini mothers from endemic countries)	83.2
- Access to local health services, availability of essential drugs %	100
- % Women delivered by trained personnel	99.4
- % Women of childbearing age using family planning ⁽²⁰⁰⁰⁾ (multiple indicators cluster survey 2000, Kingdom of Bahrain)	53.4
- % Newborns weight 2.5 kg & above at birth	
Male	92.8
Female	91.4
Mean	92.1

Health For All		2006
% Children weight for age and weight for height acceptable ⁽²⁰⁰⁰⁾ (multiple indicators cluster survey 2000, Kingdom of Bahrain)		
	weight for age	92.4
	weight for height	93.6
	height for age	91.9
Infant mortality rate per 1000 live births		
		7.6
Probability of dying before age of 5 yrs per 1000 child < 5 yrs old		
		2.4
Life expectancy at birth (2005-2010)		
	Male	73.1
	Female	77.3
	Mean	74.8
Adult literacy (15Yrs+) ⁽²⁰⁰¹⁾ (Census Data)		
	Bah/Male	92.5%
	Bah/Female	83.0%
	Bah/Both Sex	87.7%
per capita: (US\$) (1US\$=0.376 Bahraini Dinars)		
	Gross Domestic Product (GDP) ⁽²⁰⁰⁵⁾	18,465
	Gross National Income/Product (GNP) ⁽²⁰⁰⁵⁾	17,895
	Gross National Disposable Income (GNDI) ⁽²⁰⁰⁵⁾	16,207
	Total public expenditure on health ⁽²⁰⁰⁵⁾	631.3
	Ministry of Health annual budget per capita (including projects)	422.6
Mechanisms for involving people in the implementation of strategies are fully functioning		
		Annual report from Health Education provides details of community involvement in health care
Total area (sq.km)		
		735.8

Health Information Directorate

Ministry of Health

Kingdom of Bahrain

P.O Box 12 - Manama

Tel: (+973) 17284823

Fax: (+973) 17246245

إدارة المعلومات الصحية

وزارة الصحة

مملكة البحرين

ص.ب : 12 - المنامة

هاتف : 17284823 (+973)

فاكس : 17246245 (+973)

Internet: www.moh.gov.bh

E-mail: hid@health.gov.bh