

## SECONDARY HEALTH CARE:

### GOVERNMENT HOSPITALS

#### SALMANIYA MEDICAL COMPLEX (SMC)

Beds by Department & Specialty 1997-2001	Table 9.1, page 9-3
Bed Utilization 2001	Table 9.2, page 9-4
Bed Utilization by Department 1997-2001	Table 9.3, page 9-6
Re-Admissions 2001	Table 9.4, page 9-10
Admissions & Discharges by Department & Days of the Week 2001	Table 9.5, page 9-11
Admissions & Discharges by Days of the Week 2001	Figure 9.1, page 9-12
Discharges (Alive & Dead) by Age Groups, Nationality & Sex 2001	Table 9.6, page 9-13
Discharges (Alive & Dead) by Age Groups and Nationality 2001	Figure 9.2, page 9-15
Discharges (Alive & Dead) by Region 2001	Table 9.7, page 9-16
Discharges (Alive & Dead) by Source of Admission 2001	Table 9.8, page 9-17
Discharges (Alive & Dead) by Source of Admission 2001	Figure 9.3, page 9-18
Discharges (Alive & Dead) by Marital Status 2001	Table 9.9, page 9-19
Discharges (Alive & Dead) by Nationality 2001	Table 9.10, page 9-20
Discharges (Alive & Dead) by Diagnosis, Nationality & Sex 2001	Table 9.11, page 9-21
Discharges (Alive & Dead) by Diagnosis & Age Groups 2001	Table 9.12, page 9-23
Discharges by Discharge Status, Nationality & Department 2001	Table 9.13, page 9-25
Discharges, Days of Care & Average Length of Stay by Principal Diagnosis, Sex & Age Groups 2001	Table 9.14, page 9-26
Discharges by The Ten Leading Diagnosis 2001	Figure 9.4, page 9-41
In-Patient Days by Operation Procedures & Discharged Department 2001	Table 9.15, page 9-42
Operations by Type of Anaesthesia 1997-2001	Table 9.16, page 9-43
Deaths by Cause of Death (Basic Tabulation List), Length of Stay, Nationality & Sex 2001	Table 9.17, page 9-44
Deaths by Cause of Death (Basic Tabulation List) 2001	Figure 9.5, page 9-49
Out-Patient Visits by Department 1997-2001	Table 9.18, page 9-50
Out-Patient Visits by Department 2001	Figure 9.6, page 9-51
Laboratory Tests by Source of Specimen 2001	Table 9.19, page 9-52
Radiology Procedures 2001	Table 9.20, page 9-53
Special Care Baby Unit: Discharges by Month & Sex- 2001	Table 9.21, page 9-55
Discharges (Mothers / Special Care Baby Unit) by Region 2001	Table 9.22, page 9-56

## الرعاية الصحية الثانوية :

### المستشفيات الحكومية

#### مجمع السلمانية الطبي

عدد الأسرة حسب القسم و التخصص 2001-1997	قياس استخدام الأسرة 2001
قياس استخدام الأسرة حسب القسم 2001-1997	عدد مرات دخول المرضى 2001
عدد مرات دخول المرضى 2001	الدخول و الخروج حسب القسم العلاجي و أيام الأسبوع 2001
الدخول و الخروج حسب أيام الأسبوع 2001	الدخول و الخروج حسب فئات السن و الجنسية و النوع 2001
الخروج (أحياء و أموات) حسب فئات السن و الجنسية و النوع 2001	الخروج (أحياء و أموات) حسب فئات السن و الجنسية 2001
الخروج (أحياء و أموات) حسب المنطقة 2001	الخروج (أحياء و أموات) حسب مصدر الدخول 2001
الخروج (أحياء و أموات) حسب مصدر الدخول 2001	الخروج (أحياء و أموات) حسب الحالة الاجتماعية 2001
الخروج (أحياء و أموات) حسب الجنسية 2001	الخروج (أحياء و أموات) حسب التشخيص الرئيسي و الجنسية و النوع 2001
الخروج (أحياء و أموات) حسب التشخيص و فئات السن 2001	الخروج حسب حالة الخروج و الجنسية و القسم العلاجي 2001
الخروج و أيام الرعاية و متوسط مدة الإقامة حسب التشخيص الرئيسي و النوع و فئات السن 2001	الخروج حسب أعلى عشرة تشخيصات رئيسية 2001
الخروج حسب أعلى عشرة تشخيصات رئيسية 2001	أيام المرض حسب الإجراء الجراحي و القسم العلاجي عند الخروج 2001
أيام المرض حسب الإجراء الجراحي و القسم العلاجي عند الخروج 2001	العمليات الجراحية حسب نوع التخدير 2001-1997
العمليات الجراحية حسب نوع التخدير 2001-1997	الوفيات حسب سبب الوفاة (القائمة الأساسية للجدولة) و مدة الإقامة و الجنسية و النوع 2001
الوفيات حسب سبب الوفاة (القائمة الأساسية للجدولة) و مدة الإقامة و الجنسية و النوع 2001	الوفيات حسب سبب الوفاة (القائمة الأساسية للجدولة) 2001
زيارات العيادات الخارجية حسب القسم 2001-1997	زيارات العيادات الخارجية حسب العيادة 2001
زيارات العيادات الخارجية حسب العيادة 2001	عدد التحاليل المختبرية حسب مصدر العينة 2001
عدد التحاليل المختبرية حسب مصدر العينة 2001	إجراءات قسم الأشعة 2001
إجراءات قسم الأشعة 2001	وحدة العناية الخاصة بالموليد: المرخصين حسب الشهر و النوع 2001
وحدة العناية الخاصة بالموليد: المرخصين حسب الشهر و النوع 2001	الخروج (أمهات / أطفال العناية الخاصة) حسب المنطقة 2001
الخروج (أمهات / أطفال العناية الخاصة) حسب المنطقة 2001	



Department	2001	2000	1999	1998	1997	القسم
<b>Medical</b>	<b>214</b>	<b>243</b>	<b>250</b>	<b>250</b>	<b>246</b>	<b>الباطنية</b>
Internal Medicine	165	194	203	185	181	الامراض الباطنية
Chest/Respiratory	17	17	17	25	25	الأمراض الصدرية
Cardiology	20	20	20	30	30	القلب
Cardiac Care Unit (CCU)	12	12	10	10	10	وحدة العناية بالقلب
<b>Surgical</b>	<b>164</b>	<b>160</b>	<b>154</b>	<b>154</b>	<b>154</b>	<b>الجراحة</b>
General Surgery	142	138	132	132	132	جراحة عامة
Paediatrics Surgery	22	22	22	22	22	جراحة الأطفال
<b>Orthopedic Surgery &amp; Fracture</b>	<b>58</b>	<b>58</b>	<b>58</b>	<b>58</b>	<b>58</b>	<b>جراحة العظام والكسور</b>
<b>Plastic Surgery &amp; Burns</b>	<b>21</b>	<b>23</b>	<b>23</b>	<b>23</b>	<b>23</b>	<b>جراحة التجميل والحروق</b>
Plastic Surgery	4	6	6	6	6	جراحة التجميل
Burns	17	17	17	17	17	الحروق
<b>Paediatrics*</b>	<b>95</b>	<b>95</b>	<b>95</b>	<b>95</b>	<b>95</b>	<b>أمراض الأطفال*</b>
General Paediatrics	72	72	72	72	72	أمراض الأطفال
Infectious Diseases	23	23	23	23	23	الأمراض المعدية
Special Care Baby Unit	45	45	45	45	45	وحدة العناية الخاصة بالمواليد
<b>Obstetrics &amp; Gynecology</b>	<b>156</b>	<b>166</b>	<b>166</b>	<b>166</b>	<b>166</b>	<b>أمراض النساء والولادة</b>
Obstetrics*	80	80	80	80	80	الولادة*
Gynecology	76	86	86	86	86	أمراض النساء
<b>E.N.T</b>	<b>38</b>	<b>38</b>	<b>38</b>	<b>38</b>	<b>38</b>	<b>الأنف والأذن والحنجرة</b>
<b>Ophthalmology</b>	<b>44</b>	<b>44</b>	<b>44</b>	<b>44</b>	<b>44</b>	<b>العيون</b>
<b>Dental</b>	<b>-</b>	<b>2</b>	<b>2</b>	<b>2</b>	<b>2</b>	<b>الأسنان</b>
<b>Intensive Care Unit (ICU)</b>	<b>11</b>	<b>11</b>	<b>9</b>	<b>9</b>	<b>7</b>	<b>وحدة العناية المركزة</b>
<b>Decanter Ward (12)*</b>	<b>18</b>	<b>NA</b>	<b>NA</b>	<b>NA</b>	<b>NA</b>	<b>جناح 12 إحتياطي*</b>
<b>Infectious Diseases Ward (13)</b>	<b>17</b>	<b>NA</b>	<b>NA</b>	<b>NA</b>	<b>NA</b>	<b>جناح 13 للأمراض المعدية</b>
<b>Other</b>	<b>52</b>	<b>30</b>	<b>30</b>	<b>30</b>	<b>30</b>	<b>أخرى</b>
Day Case Unit	18	18	18	18	18	وحدة الإقامة القصيرة
Private Ward	22	12	12	12	NA	الجناح الخاص
Short Stay Beds (ward 62)*	12	NA	NA	NA	12	جناح 62 للإقامة القصيرة *
<b>Total *</b>	<b>888</b>	<b>870</b>	<b>869</b>	<b>869</b>	<b>863</b>	<b>الجملة *</b>

\* Refer to Conventions used in the report

\* انظر الإصطلاحات المستخدمة في التقرير

وحدة العناية الخاصة بالمواليد SCBU	الجملة Total	الجنح الخاص <sup>1</sup> Private Ward <sup>1</sup>	وحدة العناية المركزة Intensive Care Unit	الأسنان Dental	العيون Ophthalmology	أنف وأذن وحنجرة E.N.T.	أمراض الأطفال Paediatrics	أمراض نساء وولادة Obs. & Gyne.	جراحة التجميل والحروق Plastic Surg. & Burn	جراحة العظام والكسور Orthop Surg. & Fracture	الجراحة * Surgery *	البياطنية Medical	البيان Description
864	38,782	747	173	245	1,385	3,370	4,211	10,882	347	2,021	7,291	9,102	اجمالي الدخول Total admissions
839	38,694	1,323	82	253	1,371	3,357	4,224	10,863	369	2,010	7,348	9,070	اجمالي الخروج Total discharges
45	823	22	11	NA	44	38	95	156	21	58	164	214	عدد الأسرة No. of beds
16,470	301,218	8,052	4,026	NA	16,104	13,908	34,770	57,096	7,686	21,228	60,024	78,324	أيام الأسرة Bed days available
11,702	251,064	6,107	1,143	NA	9,083	11,179	24,045	44,310	4,759	20,374	55,018	81,153	أيام المرضى Patient-days overnight
18	608	9	7	NA	11	64	110	187	9	11	93	116	أيام المرضى > يوم Patient days < 1 day
11,720	251,672	6,116	1,150	NA	9,094	11,243	24,155	44,497	4,768	20,385	55,111	81,269	جملة أيام المرضى Total Patient days
71.2	83.6	76.0	28.6	NA	56.5	80.8	69.5	77.9	62.0	96.0	91.8	103.8	معدل أشغال السرير Bed occupancy rate
18.6	47.0	60.1	7.5	NA	31.2	88.3	44.5	69.6	17.6	34.7	44.8	42.4	معدل دوران السرير Turnover rate

<sup>1</sup> Private ward 413: data in this column already counted within the related departments except number of beds & bed days available

\* Including Dental patients, for more details refer to Conventions used in the report

<sup>1</sup> الجنح الخاص 413: الأعداد والمعدلات التابعة لهذا الجنح (ما عدا عدد الأسرة وأيام الأسرة) تم احتسابهم من ضمن الأقسام الطبية، وقد تم توضيحهم مرة أخرى وبشكل منفصل بسبب أن عدد الأسرة في هذا الجنح لا يمكن إدراجه تحت قسم معين  
\* يشمل مرضى الأسنان، لمزيد من المعلومات انظر الإصطلاحات المستخدمة في التقرير

وحدة العناية الخاصة بالمواليد SCBU	الجملة Total	الجناح الخاص <sup>1</sup> Private Ward <sup>1</sup>	وحدة العناية المركزة Intensive Care Unit	الأسنان Dental	العيون Ophthalmology	أنف وأذن وحنجرة E.N.T.	أمراض الأطفال Paediatrics	أمراض نساء وولادة Obs. & Gyne.	جراحة التجميل والحروق Plastic Surg. & Burn	جراحة العظام والكسور Orthop Surg. & Fracture	الجراحة* Surgery*	الباطنية Medical	البيان Description
5.7	1.3	1.5	35.1	NA	5.1	0.8	2.5	1.2	7.9	0.4	0.7	-0.3	فترة فراغ السرير <sup>2</sup> Turnover interval <sup>2</sup>
2.4	106.0	2.0	0.5	NA	3.8	9.2	11.5	29.8	1.0	5.5	20.0	24.9	متوسط الدخول اليومي Average daily admission
2.3	105.7	3.6	0.2	NA	3.8	9.2	11.6	29.8	1.0	5.5	20.1	24.8	متوسط الخروج اليومي Average daily discharge
14.0	6.5	4.6	14.0	NA	6.6	3.3	5.7	4.1	12.9	10.1	7.5	9.0	متوسط مدة الإقامة Average length of stay

Note: The total excludes the Day Case Unit

ملاحظة: المجموع لايشمل وحدة الإقامة القصيرة

<sup>2</sup> Turnover Interval: Negative sign indicate that the concerned department is utilising more beds than allocated.

<sup>2</sup> فترة فراغ السرير: الأعداد السالبة تشير الى أن القسم يستخدم أسرة أقسام أخرى بسبب انشغال الأسرة المتوفرة لديه .

Department / Unit	2001	2000	1999	1998	1997	القسم/الوحدة
<b>Medical</b>						<b>الباطنية</b>
Total Admissions	9,102	8,709	9,042	8,836	7,666	اجمالي الدخول
Total Discharges	9,070	8,667	9,023	8,874	7,645	اجمالي الخروج
No.of beds	214	243	250	250	246	عدد الأسرة
Total Patient days	81,269	79,174	78,953	81,419	70,268	جملة أيام المرضى
Bed occupancy rate	103.8	89.0	86.5	89.2	78.3	معدل أشغال السرير
Average length of stay	9.0	9.1	8.8	9.2	9.2	متوسط مدة الإقامة
<b>Surgical*</b>						<b>الجراحة*</b>
Total Admissions	7,291	6,860	7,168	7,245	6,739	اجمالي الدخول
Total Discharges	7,348	6,961	7,233	7,287	6,713	اجمالي الخروج
No.of beds	164	160	154	154	154	عدد الأسرة
Total Patient days	55,111	56,875	57,311	52,638	48,524	جملة أيام المرضى
Bed occupancy rate	91.8	97.4	102.0	93.6	86.3	معدل أشغال السرير
Average length of stay	7.5	8.2	7.9	7.2	7.2	متوسط مدة الإقامة
<b>Paediatrics</b>						<b>أمراض الأطفال</b>
Total Admissions	4,211	4,462	4,266	4,677	4,579	اجمالي الدخول
Total Discharges	4,224	4,486	4,299	4,714	4,578	اجمالي الخروج
No.of beds	95	95	95	95	95	عدد الأسرة
Total Patient days	24,155	24,816	22,664	24,608	23,060	جملة أيام المرضى
Bed occupancy rate	69.5	71.6	65.4	71.0	66.5	معدل أشغال السرير
Average length of stay	5.7	5.5	5.3	5.2	5.0	متوسط مدة الإقامة

Note: Table 6.5 indicates admissions and discharges by department where as this table provides information by department and it's units.

\* Including Dental patients, for more details refer to Conventions used in the report

ملاحظة: يبين الجدول 6.5 أعداد المرضى حسب القسم بينما هذا الجدول يوضح المرضى حسب القسم والوحدات التابعة له.

\* يشمل مرضى الأسنان ، لمزيد من المعلومات انظر الإصطلاحات المستخدمة في التقرير

Department / Unit	2001	2000	1999	1998	1997	القسم/الوحدة
<b>Obstetrics/Gynecology *</b>						<b>أمراض النساء والولادة *</b>
Total Admissions	10,882	11,157	10,890	11,024	9,888	اجمالي الدخول
Total Discharges	10,863	11,134	10,911	11,017	9,860	اجمالي الخروج
No.of beds	156	166	166	166	166	عدد الأسرة
Total Patient days	44,497	46,949	46,895	47,143	42,352	جملة أيام المرضى
Bed occupancy rate	77.9	77.3	77.4	77.8	69.9	معدل أشغال السرير
Average length of stay	4.1	4.2	4.3	4.3	4.3	متوسط مدة الإقامة
<b>E.N.T</b>						<b>أنف وأذن وحنجرة</b>
Total Admissions	3,370	3,235	3,055	2,882	2,782	اجمالي الدخول
Total Discharges	3,357	3,218	3,051	2,876	2,786	اجمالي الخروج
No.of beds	38	38	38	38	38	عدد الأسرة
Total Patient days	11,243	10,763	10,630	10,861	10,165	جملة أيام المرضى
Bed occupancy rate	80.8	77.4	76.6	78.3	73.3	معدل أشغال السرير
Average length of stay	3.3	3.3	3.5	3.8	3.6	متوسط مدة الإقامة
<b>Ophthalmology</b>						<b>العيون</b>
Total Admissions	1,385	1,354	1,220	1,079	1,161	اجمالي الدخول
Total Discharges	1,371	1,338	1,226	1,086	1,156	اجمالي الخروج
No.of beds	44	44	44	44	44	عدد الأسرة
Total Patient days	9,094	9,334	9,142	7,602	8,108	جملة أيام المرضى
Bed occupancy rate	56.5	58.0	56.9	47.3	50.5	معدل أشغال السرير
Average length of stay	6.6	7.0	7.5	7.0	7.0	متوسط مدة الإقامة

\* Salmaniya Maternity Unit was closed in 1/1/1997 and added to Salmaniya Medical Complex - Obstetrics & Gynecology Department

\* تم إغلاق وحدة الولادة بالسلمانية في بداية عام 1997 وألحقت بخدمات الوحدة بقسم أمراض النساء والولادة بمجمع السلمانية الطبي

Department / Unit	2001	2000	1999	1998	1997	القسم/الوحدة
<b>Orthopedic Surgery &amp; Fracture</b>						<b>جراحة العظام والكسور</b>
Admissions	2,021	1,903	1,811	1,743	1,477	اجمالي الدخول
Discharges	2,010	1,901	1,814	1,747	1,477	اجمالي الخروج
No.of beds	58	58	58	58	58	عدد الأسرة
Total Patient days	20,385	18,960	18,220	20,487	19,318	جملة أيام المرضى
Bed occupancy rate	96.0	89.6	86.1	96.8	91.3	معدل اشغال السرير
Average length of stay	10.1	10.0	10.0	11.7	13.1	متوسط مدة الإقامة
<b>Plastic Surgery &amp; Burns</b>						<b>جراحة التجميل والحروق</b>
Total Admissions	347	280	413	443	400	اجمالي الدخول
Total Discharges	369	288	425	449	401	اجمالي الخروج
No.of beds	21	23	23	23	23	عدد الأسرة
Total Patient days	4,768	4,025	4,082	4,586	4,916	جملة أيام المرضى
Bed occupancy rate	62.0	47.8	48.6	54.6	58.6	معدل اشغال السرير
Average length of stay	12.9	14.0	9.6	10.2	12.3	متوسط مدة الإقامة
<b>Intensive Care Unit</b>						<b>وحدة العناية المركزة</b>
Total Admissions	173	159	109	81	87	اجمالي الدخول
Total Discharges	82	66	66	66	82	اجمالي الخروج
No.of beds	11	11	9	9	7	عدد الأسرة
Total Patient days	1,150	754	958	1,217	1,135	جملة أيام المرضى
Bed occupancy rate	28.6	18.7	29.2	37.0	44.4	معدل اشغال السرير
Average length of stay	14.0	11.4	14.5	18.4	13.8	متوسط مدة الإقامة



القسم/الوحدة	1997	1998	1999	2000	2001	Department / Unit
<b>الأسنان*</b>						<b>Dental*</b>
اجمالي الدخول	291	327	275	268	245	Total Admissions
اجمالي الخروج	293	331	277	267	253	Total Discharges
عدد الأسرة	2	2	2	2	NA	No.of beds
جملة أيام المرضى	1,572	1,621	1,329	1,268	NA	Total Patient days
معدل أثنغال السرير	215.3	222.1	182.1	173.2	NA	Bed occupancy rate
متوسط مدة الإقامة	5.4	4.9	4.8	4.7	NA	Average length of stay
<b>الجناح الخاص</b>						<b>Private ward</b>
اجمالي الدخول	NA	367	363	333	747	Total Admissions
اجمالي الخروج	NA	414	436	387	1,323	Total Discharges
عدد الأسرة	NA	12	12	12	22	No.of beds
جملة أيام المرضى	NA	2,682	2,805	2,324	6,116	Total Patient days
معدل أثنغال السرير	NA	61.2	64.0	52.9	76.0	Bed occupancy rate
متوسط مدة الإقامة	NA	6.5	6.4	6.0	4.6	Average length of stay
اجمالي الدخول	35,070	38,337	38,249	38,387	38,782	Total Admissions
اجمالي الخروج	34,991	38,447	38,325	38,326	38,694	Total Discharges
عدد الأسرة	833	851	851	852	823	No.of beds
جملة أيام المرضى	229,418	252,182	250,184	252,918	251,672	Total Patient days
معدل أثنغال السرير	75.5	81.2	80.5	81.1	83.6	Bed occupancy rate
متوسط مدة الإقامة	6.6	6.6	6.5	6.6	6.5	Average length of stay
<b>وحدة العناية الخاصة بالمواليد</b>						<b>Special care baby unit</b>
اجمالي الدخول	898	987	878	828	864	Total Admissions
اجمالي الخروج	879	970	861	787	839	Total Discharges
عدد الأسرة	45	45	45	45	45	No.of beds
جملة أيام المرضى	11,914	11,450	11,169	19,817	11,720	Total Patient days
معدل أثنغال السرير	72.5	69.7	68.0	65.7	71.2	Bed occupancy rate
متوسط مدة الإقامة	13.6	11.8	13.0	13.7	14.0	Average length of stay

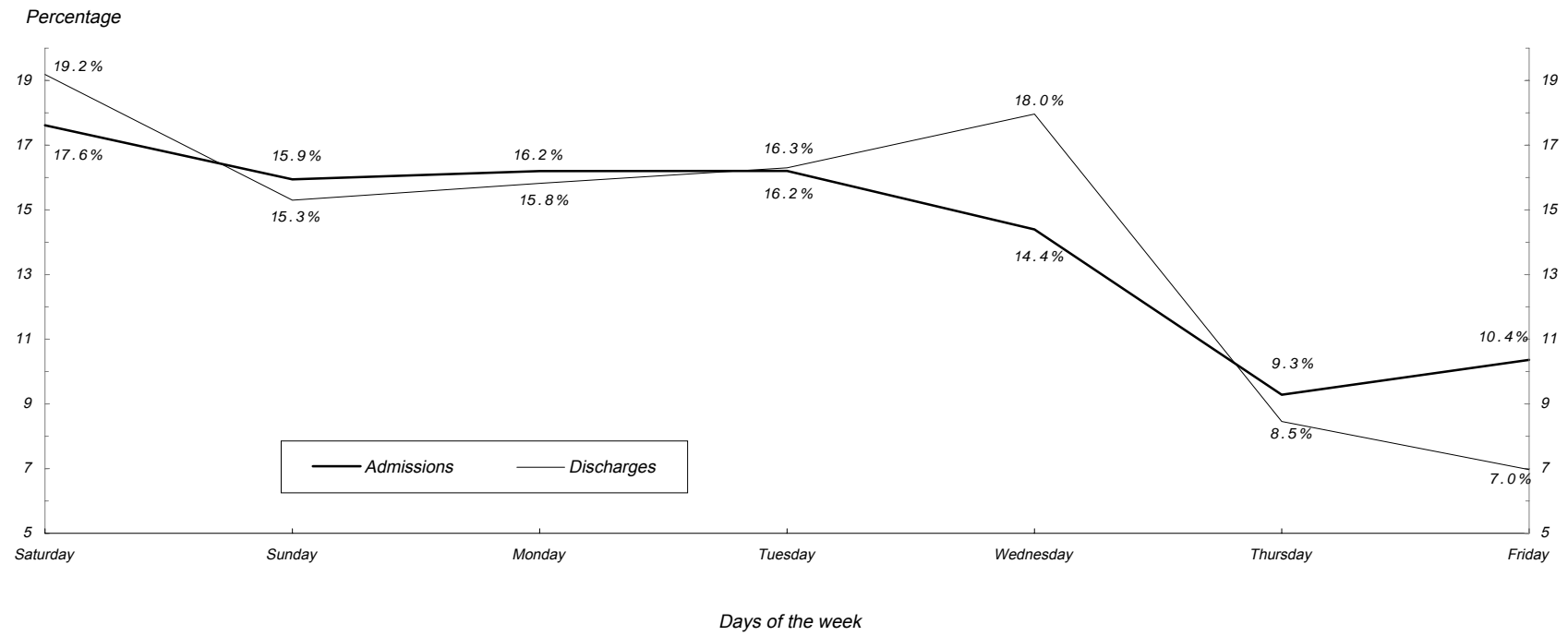
\* Refer to the Conventions used in the report

\* انظر الاصطلاحات المستخدمة في التقرير

<b>Admission Classification</b>	<b>الجملة Total</b>	<b>تصنيف الدخول</b>
No previous admission	31,059	لم يدخل سابقا
Same condition <= 3 months	2,281	نفس الحالة المرضية 3 شهور وأقل
Same condition > 3 months	675	نفس الحالة المرضية أكثر من 3 شهور
Other condition <= 3 months	4,029	حالة مرضية أخرى 3 شهور وأقل
Other condition > 3 months	1,489	حالة مرضية أخرى أكثر من 3 شهور

القسم	السبت Sat		الأحد Sun		الاثنين Mon		الثلاثاء Tues		الأربعاء Wed		الخميس Thurs		الجمعة Fri		الجملة Total	
	خروج	دخول	خروج	دخول	خروج	دخول	خروج	دخول	خروج	دخول	خروج	دخول	خروج	دخول	خروج	دخول
القسم	Disch.	Adm.	Disch.	Adm.	Disch.	Adm.	Disch.	Adm.	Disch.	Adm.	Disch.	Adm.	Disch.	Adm.	Disch.	Adm.
الباطنية	1,482	1,752	1,386	1,631	1,396	1,454	1,411	1,396	1,340	1,879	1,078	608	1,009	350	9,102	9,070
الجراحة	1,554	1,410	969	940	1,265	1,311	1,167	1,072	980	1,184	403	509	708	669	7,046	7,095
العيون	245	283	207	166	194	218	376	322	239	274	72	84	52	24	1,385	1,371
أنف وأذن وحنجرة	616	616	623	409	600	574	576	638	557	633	159	236	239	251	3,370	3,357
الأسنان	40	52	50	44	55	44	32	25	19	50	21	30	28	8	245	253
أمراض الأطفال	608	783	709	629	719	700	624	730	597	713	472	377	482	292	4,211	4,224
جراحة العظام والكسور	392	358	340	367	321	287	305	338	306	414	198	176	159	70	2,021	2,010
جراحة التجميل والحروق	71	99	41	78	25	31	110	23	91	30	30	13	33	8	347	369
أمراض النساء والولادة	1,796	2,067	1,838	1,694	1,631	1,411	1,735	1,748	1,457	1,702	1,143	1,224	1,282	1,017	10,882	10,863
وحدة العناية المركزة	27	5	20	16	23	13	27	15	25	10	24	15	27	8	173	82
الجملة	6,831	7,425	6,183	5,921	6,282	6,122	6,284	6,307	5,583	6,950	3,600	3,272	4,019	2,697	38,782	38,694
وحدة العناية الخاصة بالمواليد	123	138	130	148	124	112	133	139	120	165	101	71	127	72	864	839
الجملة الكلية	6,954	7,563	6,313	6,069	6,234	6,406	6,440	6,423	5,703	7,115	3,701	3,343	4,146	2,769	39,646	39,533

الدخول والخروج حسب أيام الاسبوع 2001  
Admissions & Discharges By Days of the Week 2001



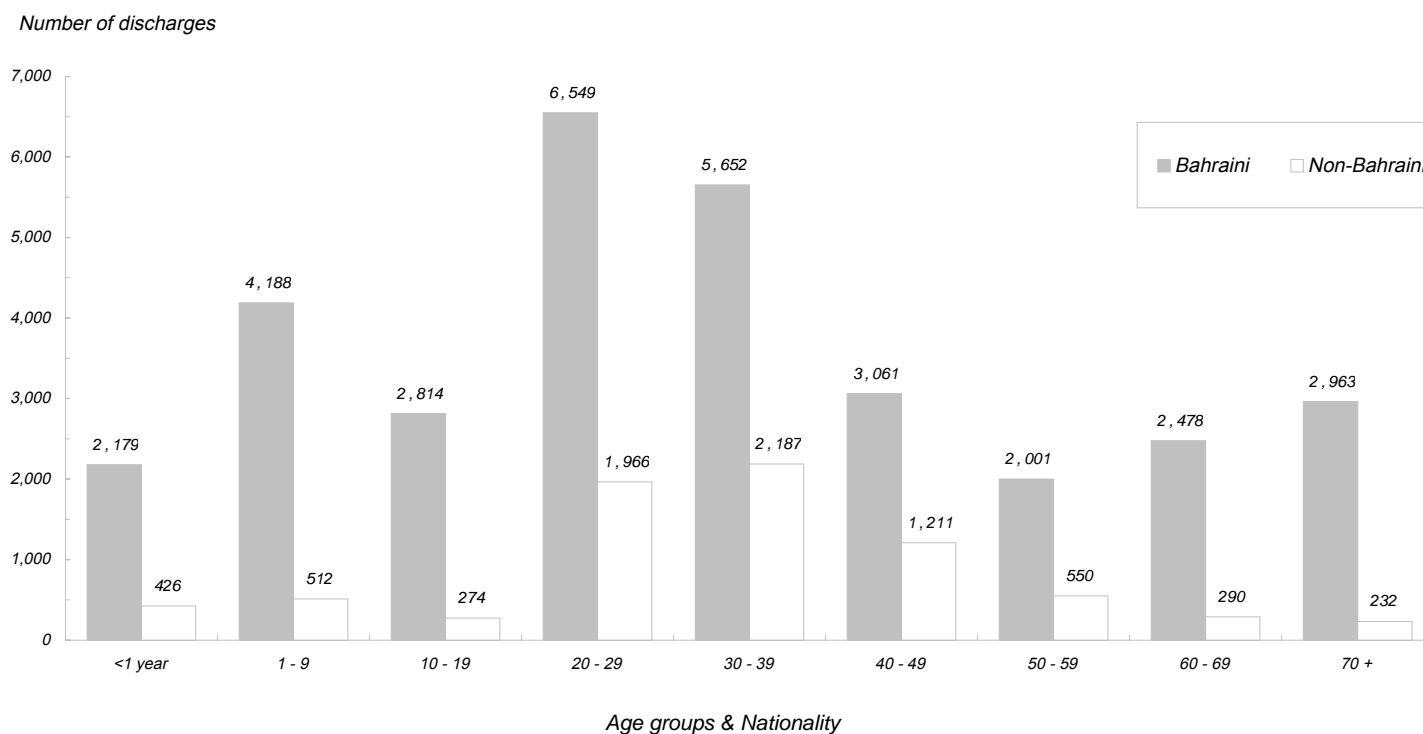
Refer: Table 9.5

مرجع: جدول 9.5

Total			Non-Bahraini			Bahraini					فئات السن (بالسنوات) Age Group (Years)
الجملة	أنثى	ذكر	الجملة	أنثى	ذكر	الجملة	أنثى	ذكر			
Total	Female	Male	Total	Female	Male	Total	Female	Male			
2,511	1,004	1,507	407	166	241	2,104	838	1,266	Alive	حي	<1 year
94	42	52	19	9	10	75	33	42	Dead	ميت	
2,605	1,046	1,559	426	175	251	2,179	871	1,308	Total	الجملة	
4,675	1,857	2,818	509	218	291	4,166	1,639	2,527	Alive	حي	1 - 9
25	12	13	3	2	1	22	10	12	Dead	ميت	
4,700	1,869	2,831	512	220	292	4,188	1,649	2,539	Total	الجملة	
3,075	1,484	1,591	271	150	121	2,804	1,334	1,470	Alive	حي	10 - 19
13	7	6	3	2	1	10	5	5	Dead	ميت	
3,088	1,491	1,597	274	152	122	2,814	1,339	1,475	Total	الجملة	
8,482	6,207	2,275	1,953	1,318	635	6,529	4,889	1,640	Alive	حي	20 - 29
33	12	21	13	2	11	20	10	10	Dead	ميت	
8,515	6,219	2,296	1,966	1,320	646	6,549	4,899	1,650	Total	الجملة	
7,799	5,619	2,180	2,172	1,288	884	5,627	4,331	1,296	Alive	حي	30 - 39
40	18	22	15	5	10	25	13	12	Dead	ميت	
7,839	5,637	2,202	2,187	1,293	894	5,652	4,344	1,308	Total	الجملة	
4,202	2,317	1,885	1,194	369	825	3,008	1,948	1,060	Alive	حي	40 - 49
70	26	44	17	2	15	53	24	29	Dead	ميت	
4,272	2,343	1,929	1,211	371	840	3,061	1,972	1,089	Total	الجملة	
2,458	1,056	1,402	530	104	426	1,928	952	976	Alive	حي	50 - 59
93	34	59	20	4	16	73	30	43	Dead	ميت	
2,551	1,090	1,461	550	108	442	2,001	982	1,019	Total	الجملة	

Total			Non-Bahraini			Bahraini					فئات السن (بالسنوات) Age Group (Years)
الجملة	أنثى	ذكر	الجملة	أنثى	ذكر	الجملة	أنثى	ذكر			
Total	Female	Male	Total	Female	Male	Total	Female	Male			
2,580	1,244	1,336	274	71	203	2,306	1,173	1,133	Alive	حي	60 - 69
188	95	93	16	6	10	172	89	83	Dead	ميت	
2,768	1,339	1,429	290	77	213	2,478	1,262	1,216	Total	الجملة	
2,773	1,176	1,597	206	63	143	2,567	1,113	1,454	Alive	حي	70 +
422	179	243	26	5	21	396	174	222	Dead	ميت	
3,195	1,355	1,840	232	68	164	2,963	1,287	1,676	Total	الجملة	
38,555	21,964	16,591	7,516	3,747	3,769	31,039	18,217	12,822	Alive	حي	Total
978	425	553	132	37	95	846	388	458	Dead	ميت	
39,533	22,389	17,144	7,648	3,784	3,864	31,885	18,605	13,280	Total	الجملة	

الخروج (أحياء وأموات) حسب فئات السن والجنسية 2001  
Discharges (Alive & Dead) By Age Groups and Nationality 2001



Refer: Table 9.6

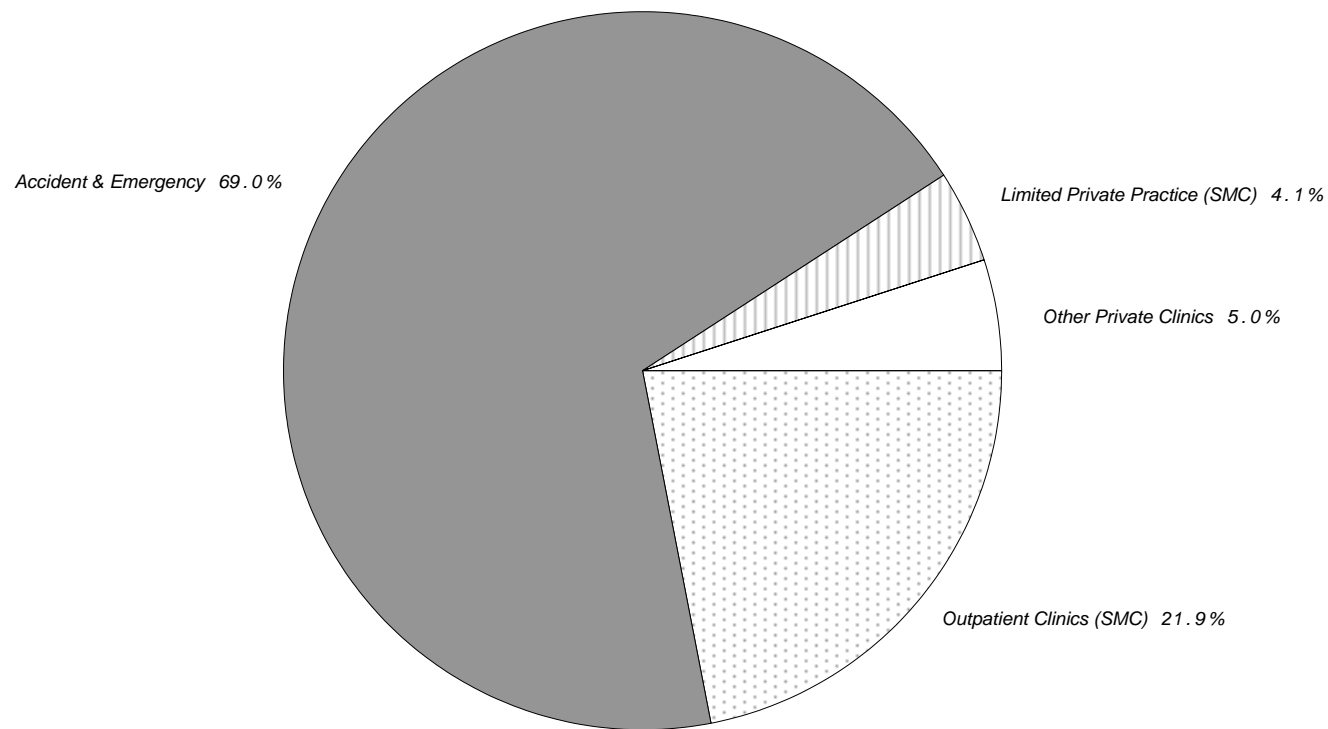
مرجع: جدول 9.6

Region	Total		Dead		Alive		المنطقة
	%	العدد No.	%	العدد No.	%	العدد No.	
Hidd	2.0	781	2.3	22	2.0	759	الحد
Muharraq	15.5	6,109	18.8	183	15.5	5,926	المحرق
Manama	23.0	9,095	24.0	233	23.1	8,862	المنامة
Jidhafs	10.3	4,081	12.4	120	10.3	3,961	جدحفص
Northern Region	7.0	2,772	6.1	59	7.1	2,713	المنطقة الشمالية
Sitra	8.1	3,197	7.5	73	8.1	3,124	سفرة
Central Region	7.9	3,108	6.2	60	8.0	3,048	المنطقة الوسطى
Isa Town	7.6	3,004	7.8	76	7.6	2,928	مدينة عيسى
Riffa	6.6	2,617	7.0	68	6.6	2,549	الرفاع
Western Region	5.0	1,985	4.4	43	5.1	1,942	المنطقة الغربية
Hamad Town	6.5	2,561	3.5	34	6.6	2,527	مدينة حمد
Hawar Islands	-	1	-	-	-	1	جزر حوار
Undetermined	0.6	222	0.7	7	0.6	215	غير مبين
Total	100.0	39,533	100.0	971	100.0	38,339	الجملة



Source of Admission	Total		Dead		Alive		مصدر الدخول
	%	العدد No.	%	العدد No.	%	العدد No.	
Outpatient Clinics (SMC)	21.9	8,647	6.5	64	22.3	8,583	العيادات الخارجية (مجمع السلمانية الطبي)
Accident & Emergency	69.0	27,277	91.2	892	68.4	26,385	الحوادث والطوارئ
Limited Private Practice (SMC)	4.1	1,626	0.9	9	4.2	1,617	الطب الخاص المحدود (العيادات المسائية)
Other Private Clinics	5.0	1,983	1.3	13	5.1	1,970	العيادات الخاصة (الخارجية)
Total	100.0	39,533	100.0	978	100.0	38,555	الجملة

الخروج (أحياء وأموات) حسب مصدر الدخول 2001  
Discharges (Alive & Dead) By Source of Admission 2001



Refer: Table 9.8

مرجع: جدول 9.8

الحالة الاجتماعية	الأحياء		الأموات		الجملة		الحالة الاجتماعية
	العدد	%	العدد	%	العدد	%	
أعزب	15,202	39.4	266	27.2	15,468	39.1	Single
متزوج	21,504	55.8	515	52.7	22,019	55.7	Married
أرمل	1,508	3.9	168	17.2	1,676	4.2	Widowed
مطلق	288	0.7	19	1.9	307	0.8	Divorced
غير مبين	53	0.1	10	1.0	63	0.2	Undetermined
الجملة	38,555	100.0	978	100.0	39,533	100.0	Total

Nationality	Total		Dead		Alive		الجنسية
	%	العدد No.	%	العدد No.	%	العدد No.	
Bahraini	80.7	31,885	86.5	846	80.5	31,039	بحريني
Indian	7.1	2,788	4.2	41	7.1	2,747	هندي
Pakistani	3.0	1,180	2.0	20	3.0	1,160	باكستاني
Other Arab	2.5	999	1.3	13	2.6	986	عرب آخرون
Bangladeshi	1.5	587	1.3	13	1.5	574	بنغالي
Philippino	1.1	445	1.3	13	1.1	432	فلبيني
Saudi Arabian	0.9	363	0.5	5	0.9	358	سعودي
Iranian	0.9	363	1.4	14	0.9	349	ايراني
Srilankan	0.7	283	0.7	7	0.7	276	سيلاني
Other G.C.C.	0.6	230	0.2	2	0.6	228	دول مجلس التعاون الأخرى
European	0.4	143	0.1	1	0.4	142	أوروبي
Other Asians	0.3	116	0.1	1	0.3	115	آسيويون آخرون
African (non Arab)	0.2	80	0.1	1	0.2	79	أفريقي (غير عربي)
Other Nationalities	0.2	71	0.1	1	0.2	70	جنسيات أخرى
Total	100.0	39,533	100.0	978	100.0	38,555	الجملة

الأجمالي العام Grand Total	الجملة												التشخيص الرئيسي Principal Diagnosis	رمز التصنيف ICD-9 Code		
	Bahraini				غير بحريني				Non-Bahraini							
	أنثى		ذكر		أنثى		ذكر		أنثى		ذكر					
ميت	حي	ميت	حي	ميت	حي	ميت	حي	ميت	حي	ميت	حي	ميت	حي			
Female	Male	Female	Male	Female	Male	Female	Male	Female	Male	Female	Male	Female	Male	Dead	Alive	
1,315	71	439	102	703	5	92	11	205	66	347	91	498	الأأمراض المعدية و الطفيلية Infectious & parasitic diseases	001-139		
1,581	52	777	82	670	5	110	12	78	47	667	70	592	الأورام Neoplasms	140-239		
964	15	452	18	479	-	54	3	104	15	398	15	375	أمراض الغدد الصماء و التغذية و التمثيل الغذائي و اضطرابات المناعة Endocrine, Nutritional & Metabolic & Immunity disord.	240-279		
1,738	6	766	6	960	1	38	1	30	5	728	5	930	أمراض الدم و أعضاء تكوين الدم Diseases of the blood & blood-forming organs	280-289		
85	-	24	3	58	-	2	-	20	-	22	3	38	الأضطرابات العقلية Mental disorder	290-319		
2,164	13	1,018	10	1,123	2	88	2	197	11	930	8	926	أمراض الجهاز العصبي و أعضاء الحس Diseases of the nerv. system & sense organs	320-389		
3,099	105	1,017	111	1,866	14	96	27	580	91	921	84	1,286	أمراض الجهاز الدوري Diseases of the circulatory system	390-459		
4,330	32	1,863	51	2,384	-	201	5	329	32	1,662	46	2,055	أمراض الجهاز التنفسي Diseases of the respiratory system	460-519		
3,662	25	1,414	30	2,193	2	199	5	601	23	1,215	25	1,592	أمراض الجهاز الهضمي Diseases of the digestive system	520-579		
2,390	17	1,315	20	1,038	1	202	2	283	16	1,113	18	755	أمراض الجهاز التناسلي البولي Diseases of genitourinary system	580-629		

الأجمالي العام	Total				الجملة				Non-Bahraini				بحريني				رمز التصنيف ICD-9 Code
	Female		Male		Female		Male		Female		Male		Female		Male		
	ميت	حي	ميت	حي	ميت	حي	ميت	حي	ميت	حي	ميت	حي	ميت	حي	ميت	حي	
Grand Total	Dead	Alive	Dead	Alive	Dead	Alive	Dead	Alive	Dead	Alive	Dead	Alive	Dead	Alive	Dead	Alive	التشخيص الرئيسي Principal Diagnosis
9,327	4	9,323	-	-	-	2,094	-	-	4	7,229	-	-	مضاعفات الحمل والولادة والنفاس Complications of pregnancy, childbirth & puerperium		630-676		
582	2	219	-	361	-	30	-	120	2	189	-	241	أمراض الجلد والنسيج تحت الجلد Diseases of the skin & subcutaneous tissue		680-709		
981	3	470	1	507	1	43	-	89	2	427	1	418	أمراض الجهاز الهيكلي العضلي والنسيج الضام Diseases of the musculoskeletal system and connective tissue		710-739		
589	12	195	11	371	1	28	2	36	11	167	9	335	تشوهات خلقية Congenital anomalies		740-759		
1,233	20	467	28	718	4	93	4	131	16	374	24	587	حالات معينة تنشأ في فترة ما حول الولادة Certain conditions originating in perinatal period		760-779		
1,659	42	750	58	809	1	112	13	162	41	638	45	647	أعراض وحالات غير معينة Symptoms, sign & ill-defined conditions		780-799		
2,882	6	898	19	1,959	-	177	7	730	6	721	12	1,229	أصابات وتسمم Injury & poisoning		800-999		
949	-	555	3	391	-	87	1	73	-	468	2	318	التصنيف التكميلي للعوامل ذات الأثر على الحالة الصحية والاتصال بالخدمات الصحية Supplementary classification of factors influencing health status and contact with health services		V01-V82		
3	-	2	-	1	-	1	-	1	-	1	-	-	تشخيصات أخرى Other Diagnoses				
39,533	425	21,964	553	16,591	37	3,747	95	3,769	388	18,217	458	12,822	Total الجملة				

المجموع Total	70 +	60 - 69	50 - 59	40 - 49	30 - 39	20 - 29	10 - 19	1 - 9	< 1 yr		التشخيص الرئيسي Principal Diagnosis	رمز التصنيف ICD-9 Code
1,142	82	49	50	88	95	137	105	369	167	Alive	حي	001-139
173	100	33	10	12	9	3	2	2	2	Dead	ميت	
											الأمراض المعدية و الطفيلية Infectious & parasitic diseases	
1,447	215	206	208	289	195	95	92	135	12	Alive	حي	140-239
134	55	28	24	13	8	2	2	2	-	Dead	ميت	
											الأورام Neoplasms	
931	131	167	158	138	97	59	94	71	16	Alive	حي	240-279
33	12	8	3	3	4	-	-	-	3	Dead	ميت	
											أمراض الغدد الصماء و التغذية و التمثيل الغذائي و اضطرابات المناعة Endocrine, Nutritional & Metabolic & Immunity diseases	
1,726	34	13	35	80	232	465	457	380	30	Alive	حي	280-289
12	3	-	-	2	-	4	-	1	2	Dead	ميت	
											أمراض الدم وأعضاء تكوين الدم Diseases of the blood & blood-forming organs	
82	12	8	12	18	15	6	7	4	-	Alive	حي	290-319
3	-	-	1	-	1	-	-	1	-	Dead	ميت	
											الاضطرابات العقلية Mental disorders	
2,141	390	374	278	212	173	167	144	323	80	Alive	حي	320-389
23	8	3	2	1	-	2	1	5	1	Dead	ميت	
											أمراض الجهاز العصبي وأعضاء الحس Diseases of the nervous system & sense organs	
2,883	623	573	499	523	362	211	33	41	18	Alive	حي	390-459
216	98	50	26	15	10	6	1	4	6	Dead	ميت	
											أمراض الجهاز الدوري Diseases of the circulatory system	
4,247	256	202	151	273	461	610	526	1,458	310	Alive	حي	460-519
83	43	21	4	3	1	2	2	1	6	Dead	ميت	
											أمراض الجهاز التنفسي Diseases of the respiratory system	
3,607	303	270	299	578	660	611	374	350	162	Alive	حي	520-579
55	24	10	5	8	3	1	-	2	2	Dead	ميت	
											أمراض الجهاز الهضمي Diseases of the digestive system	
2,353	274	262	280	484	429	314	123	146	41	Alive	حي	580-629
37	19	11	3	3	-	-	-	-	1	Dead	ميت	
											أمراض الجهاز التناسلي البولي Diseases of genitourinary system	
9,323	-	-	11	685	3,845	4,520	262	-	-	Alive	حي	630-676
4	1	-	-	-	1	2	-	-	-	Dead	ميت	
											مضاعفات الحمل والولادة والنفاس Complications of pregnancy, childbirth & puerperium	

المجموع Total	70 +	60 - 69	50 - 59	40 - 49	30 - 39	20 - 29	10 - 19	1 - 9	< 1 yr			التشخيص الرئيسي Principal Diagnosis	رمز التصنيف ICD-9 Code
580 2	35 1	27 1	44 -	80 -	90 -	109 -	82 -	92 -	21 -	Alive Dead	حي ميت	أمراض الجلد والنسيج تحت الجلد Diseases of the skin & subcutaneous tissue	680-709
977 4	83 1	128 1	144 1	159 -	192 1	117 -	78 -	71 -	5 -	Alive Dead	حي ميت	أمراض الجهاز الهيكلي العضلي والنسيج الضام Diseases of the musculoskeletal system and connective tissue	710-739
566 23	9 -	4 -	7 -	11 -	14 -	32 -	48 1	242 -	199 22	Alive Dead	حي ميت	تشوهات خلقية Congenital anomalies	740-759
1,185 48	- 1	1 -	- -	1 -	2 -	1 -	2 -	9 -	1,169 47	Alive Dead	حي ميت	حالات معينة تنشأ في فترة ما حول الولادة Certain conditions originating in perinatal period	760-779
1,559 100	116 47	121 18	113 12	195 7	235 1	269 5	149 4	254 4	107 2	Alive Dead	حي ميت	أعراض وحالات غير معينة Symptoms, signs & ill-defined conditions	780-799
2,857 25	179 8	140 3	139 2	305 2	484 1	560 6	434 -	535 3	81 -	Alive Dead	حي ميت	أصابات وتسمم Injury & poisoning	800-999
946 3	31 1	35 1	30 -	83 1	218 -	198 -	64 -	194 -	93 -	Alive Dead	حي ميت	تقسيم العوامل المؤثرة على الحالة الصحية و المخالط للخدمات الصحية Supplementary classification of factors influencing health status and contact with health services	V01-V82
3 -	- -	- -	- -	- -	- -	1 -	1 -	1 -	- -	Alive Dead	حي ميت	تشخيصات أخرى Other Diagnoses	
38,555 978 39,533	2,773 422 3,195	2,580 188 2,768	2,458 93 2,551	4,202 70 4,272	7,799 40 7,839	8,482 33 8,515	3,075 13 3,088	4,675 25 4,700	2,511 94 2,605	Alive Dead Total	حي ميت الجملة	Total الجملة	



الجملة Total	وحدة العناية الخاصة بالمواليد SCBU	الجملة Total	الأسنان Dental	العناية العناية المركزة ICU	العيون Ophthalmology	أنف وأذن وحنجرة E.N.T.	أمراض الأطفال Paed- iatrics	أمراض نساء وولادة Obs. & Gyne.	جراحة التجميل والحروق Plastic Surg. Burns	جراحة العظام والكسور Orthop & Fracture	الجراحة Surgical	الباطنية Medical	الجنسية Nationality	حالة الخروج Discharge Status
30,925	609	30,316	206	6	1,161	3,043	3,657	8,413	227	1,455	5,478	6,670	Bah بحريني	خروج حي للمنزل
7,493	158	7,335	47	3	210	311	508	2,394	133	535	1,543	1,651	Non-Bah غير بحريني	Routine discharge
38,418	767	37,651	253	9	1,371	3,354	4,165	10,807	360	1,990	7,021	8,321	Total الجملة	home
64	-	64	-	-	-	2	3	33	-	3	5	18	Bah بحريني	خروج ضد رغبة الطبيب
18	-	18	-	-	-	-	3	6	-	-	3	6	Non-Bah غير بحريني	Left against
82	-	82	-	-	-	2	6	39	-	3	8	24	Total الجملة	medical advise
159	22	137	-	7	-	-	10	-	-	-	1	119	Bah بحريني	وفاة قبل 48 ساعة
33	3	30	-	7	-	-	4	-	-	-	1	18	Non-Bah غير بحريني	Died before
192	25	167	-	14	-	-	14	-	-	-	2	137	Total الجملة	48 hours
687	36	651	-	44	-	1	31	3	6	13	54	499	Bah بحريني	وفاة بعد 48 ساعة
99	8	91	-	13	-	-	8	-	1	4	7	58	Non-Bah غير بحريني	Died after 48
786	44	742	-	57	-	1	39	3	7	17	61	557	Total الجملة	hours
47	2	45	-	2	-	-	-	10	2	-	2	29	Bah بحريني	تحويل لمستشفيات أخرى
4	1	3	-	0	-	-	-	1	-	-	-	2	Non-Bah غير بحريني	Transferred to
51	3	48	-	2	-	-	-	11	2	-	2	31	Total الجملة	other hospitals
1	-	1	-	-	-	-	-	-	-	-	1	-	Bah بحريني	تحويل لمستشفيات خارج البحرين
-	-	-	-	-	-	-	-	-	-	-	-	-	Non-Bah غير بحريني	Sponsored care outside
1	-	1	-	-	-	-	-	-	-	-	1	-	Total الجملة	Bahrain
2	-	2	-	-	-	-	-	2	-	-	-	-	Bah بحريني	غير مبين
1	-	1	-	-	-	-	-	1	-	-	-	-	Non-Bah غير بحريني	Undetermined
3	-	3	-	-	-	-	-	3	-	-	-	-	Total الجملة	
31,885	669	31,216	206	59	1,161	3,046	3,701	8,461	235	1,471	5,541	7,335	Bah بحريني	Total الجملة
7,648	170	7,478	47	23	210	311	523	2,402	134	539	1,554	1,735	Non-Bah غير بحريني	
39,533	839	38,694	253	82	1,371	3,357	4,224	10,863	369	2,010	7,095	9,070	Total الجملة	

Male ذكور						Female إناث						الأجمالي العام Grand Total	الخروج الرعاية الإقامة DISCH DOC ALS	التشخيص الرئيسي Principal Diagnosis	رمز التصنيف ICD 9 Code
Age Groups فئات السن						Age Groups فئات السن									
الجملة Total	65 +	45 - 64	15 - 44	1 - 14	1 >	الجملة Total	65 +	45 - 64	15 - 44	1 - 14	1 >				
NA	NA	NA	NA	NA	NA	1,969	-	12	1,956	1	-	1,969	DISCH	الولادة الطبيعية	650
NA	NA	NA	NA	NA	NA	6,105	-	30	6,072	3	-	6,105	DOC	DELIVERY IN A COMPLETELY NORMAL CASE	
NA	NA	NA	NA	NA	NA	3.1	-	2.5	3.1	3.0	-	3.1	ALS		
NA	NA	NA	NA	NA	NA	1,648	-	2	1,646	-	-	1,648	DISCH	إصابة الفرج أثناء الولادة	664
NA	NA	NA	NA	NA	NA	4,882	-	6	4,876	-	-	4,882	DOC	TRAUMA TO PERINEUM AND VULVA DURING DELIVERY	
NA	NA	NA	NA	NA	NA	3.0	-	3.0	3.0	-	-	3.0	ALS		
NA	NA	NA	NA	NA	NA	1,608	-	28	1,579	1	-	1,608	DISCH	الأجهاض التلقائي	634
NA	NA	NA	NA	NA	NA	3,286	-	60	3,224	2	-	3,286	DOC	SPONTANEOUS ABORTION	
NA	NA	NA	NA	NA	NA	2.0	-	2.1	2.0	2.0	-	2.0	ALS		
860	2	20	526	306	6	627	2	21	436	163	5	1,487	DISCH	فقر الدم الانحلالي الوراثي	282
4,813	25	104	3,110	1,555	19	3,584	11	179	2,612	766	16	8,397	DOC	HEREDITARY HAEMOLYTIC ANAEMIAS	
5.6	12.5	5.2	5.9	5.1	3.2	5.7	5.5	8.5	6.0	4.7	3.2	5.6	ALS		
733	-	4	110	618	1	577	-	2	122	453	-	1,310	DISCH	مرض اللوزتين والزوائد الحلقومية المزمن	474
2,315	-	14	457	1,842	2	1,898	-	23	485	1,390	-	4,213	DOC	DISEASE OF TONSILS AND ADENOIDS	
3.2	-	3.5	4.2	3.0	2.0	3.3	-	11.5	4.0	3.1	-	3.2	ALS		
NA	NA	NA	NA	NA	NA	950	-	12	938	-	-	950	DISCH	مضاعفات أخرى للوضع أو الولادة	669
NA	NA	NA	NA	NA	NA	7,687	-	138	7,549	-	-	7,687	DOC	OTHER COMPLICATIONS OF LABOUR AND DELIVERY, NOT ELSEWHERE CLASSIFIED	
NA	NA	NA	NA	NA	NA	8.1	-	11.5	8.0	-	-	8.1	ALS		
362	170	166	20	5	1	339	185	132	12	9	1	701	DISCH	الكتراكت (الساد)	366
2,461	1,185	1,116	126	29	5	2,251	1,232	894	82	39	4	4,712	DOC	CATARACT	
6.8	7.0	6.7	6.3	5.8	5.0	6.6	6.7	6.8	6.8	4.3	4.0	6.7	ALS		

Principle Diagnosis: the leading 100 diagnosis are listed and the total number of discharges made up by the last entry in the table - "others".

DISCH : Discharges

DOC : Days of Care (by number of discharges)

ALS : Average Length of Stay

يوضح الجدول أهم 100 تشخيص رئيسي فقط ، ولمعرفة إجمالي عدد المرضى فهو موضح في نهاية الجدول ويشمل مجموع التشخيصات الأخرى الغير مذكورة بالتفصيل .

الخروج : المرضى المرخصين من المستشفى

الرعاية : عدد أيام الرعاية التي تلقاها المرضى

الإقامة : متوسط مدة الإقامة

Male ذكور						Female اثاث						الخروج الرعاية الإقامة DISCH DOC ALS	التشخيص الرئيسي Principal Diagnosis	رمز التصنيف ICD 9 Code	
Age Groups فئات السن						Age Groups فئات السن									
الجملة Total	65 +	45 - 64	15 - 44	1 - 14	1 >	الجملة Total	65 +	45 - 64	15 - 44	1 - 14	1 >				الأجمالي العام Grand Total
393	-	-	-	1	392	246	-	-	-	1	245	639	DISCH	الأنواع الأخرى لليرقان في الفترة حوالى الولادة	774
1,251	-	-	-	6	1,245	879	-	-	-	2	877	2,130	DOC	OTHER PERINATAL JAUNDICE	
3.2	-	-	-	6.0	3.2	3.6	-	-	-	2.0	3.6	3.3	ALS		
321	77	137	81	26	-	259	55	117	57	30	-	580	DISCH	داء السكري	250
4,354	1,417	1,989	750	198	-	2,461	644	1,354	313	150	-	6,815	DOC	DIABETES MELLITUS	
13.6	18.4	14.5	9.3	7.6	-	9.5	11.7	11.6	5.5	5.0	-	11.8	ALS		
392	1	17	292	81	1	186	1	9	122	54	-	578	DISCH	التهاب الزائدة الدودية الحاد	540
2,164	6	181	1,495	475	7	996	5	62	609	320	-	3,160	DOC	ACUTE APPENDICITIS	
5.5	6.0	10.6	5.1	5.9	7.0	5.4	5.0	6.9	5.0	5.9	-	5.5	ALS		
334	20	9	45	191	69	237	30	18	28	111	50	571	DISCH	العدوى غير المحددة بالأمعاء	009
1,083	108	28	189	572	186	883	176	84	121	329	173	1,966	DOC	ILL DEFINED INTESTINAL INFECTIONS	
3.2	5.4	3.1	4.2	3.0	2.7	3.7	5.9	4.7	4.3	3.0	3.5	3.4	ALS		
485	72	103	158	90	62	36	-	-	7	17	12	521	DISCH	الفتق الأربي	550
2,618	639	683	846	194	256	105	-	-	34	34	37	2,723	DOC	INGUINAL HERNIA	
5.4	8.9	6.6	5.4	2.2	4.1	2.9	-	-	4.9	2.0	3.1	5.2	ALS		
NA	NA	NA	NA	NA	NA	479	-	7	472	-	-	479	DISCH	حالات أخرى في الأم يمكن تصنيفها في مكان آخر	648
NA	NA	NA	NA	NA	NA	2,696	-	39	2,657	-	-	2,696	DOC	ولكنها مضاعفات الحمل	
NA	NA	NA	NA	NA	NA	5.6	-	5.6	5.6	-	-	5.6	ALS	OTHER CURRENT COND. IN THE MOTHER CLASSIFIABLE ELSEWHERE, COMPLICATING PREGNANCY,CHILDBIRTH	
260	-	4	159	93	4	215	1	10	106	95	3	475	DISCH	التهاب اللوزتين الحاد	463
828	-	14	532	272	10	677	5	35	323	301	13	1,505	DOC	ACUTE TONSILLITIS	
3.2	-	3.5	3.3	2.9	2.5	3.1	5.0	3.5	3.0	3.2	4.3	3.2	ALS		

Male ذكور						Female إناث						الأجمالي العام Grand Total	الخروج الرعاية الإقامة DISCH DOC ALS	التشخيص الرئيسي Principal Diagnosis	رمز التصنيف ICD 9 Code
Age Groups فئات السن						Age Groups فئات السن									
الجملة Total	65 +	45 - 64	15 - 44	1 - 14	1 >	الجملة Total	65 +	45 - 64	15 - 44	1 - 14	1 >				
330	22	66	242	-	-	110	7	20	83	-	-	440	DISCH	اليواسير HAEMORRHOIDS	455
2,273	250	530	1,493	-	-	677	63	143	471	-	-	2,950	DOC		
6.9	11.4	8.0	6.2	-	-	6.2	9.0	7.2	5.7	-	-	6.7	ALS		
158	16	19	37	61	25	242	42	52	88	47	13	400	DISCH	الربو ASTHMA	493
727	178	107	171	193	78	1,464	428	355	499	122	60	2,191	DOC		
4.6	11.1	5.6	4.6	3.2	3.1	6.0	10.2	6.8	5.7	2.6	4.6	5.5	ALS		
214	12	24	70	80	28	182	12	21	46	69	34	396	DISCH	أعراض عامة GENERAL SYMPTOMS	780
862	84	112	349	228	89	803	81	76	276	272	98	1,665	DOC		
4.0	7.0	4.7	5.0	2.9	3.2	4.4	6.8	3.6	6.0	3.9	2.9	4.2	ALS		
132	10	20	60	41	1	253	11	32	167	41	2	385	DISCH	أعراض أخرى تشمل البطن والحوض OTHER SYMPTOMS INVOLVING ABDOMEN AND PELVIS	789
663	84	151	308	119	1	1,182	111	183	761	122	5	1,845	DOC		
5.0	8.4	7.6	5.1	2.9	1.0	4.7	10.1	5.7	4.6	3.0	2.5	4.8	ALS		
78	12	19	35	11	1	286	23	66	188	9	-	364	DISCH	الحصوات المرارية CHOLELITHIASIS	574
639	81	134	325	96	3	1,973	276	492	1,150	55	-	2,612	DOC		
8.2	6.8	7.1	9.3	8.7	3.0	6.9	12.0	7.5	6.1	6.1	-	7.2	ALS		
233	66	127	40	-	-	126	46	63	17	-	-	359	DISCH	الذبحة الصدرية ANGINA PECTORIS	413
1,048	340	550	158	-	-	593	247	277	69	-	-	1,641	DOC		
4.5	5.2	4.3	4.0	-	-	4.7	5.4	4.4	4.1	-	-	4.6	ALS		
264	14	78	170	2	-	87	6	24	54	3	-	351	DISCH	حصاة بالكلية أو بالحالب CALCULUS OF KIDNEY AND URETER	592
1,539	102	467	963	7	-	617	59	209	336	13	-	2,156	DOC		
5.8	7.3	6.0	5.7	3.5	-	7.1	9.8	8.7	6.2	4.3	-	6.1	ALS		

Male ذكور						Female إناث						الأجمالي العام Grand Total	الخروج الرعاية الإقامة DISCH DOC ALS	التشخيص الرئيسي Principal Diagnosis	رمز التصنيف ICD 9 Code
Age Groups فئات السن						Age Groups فئات السن									
الجملة Total	65 +	45 - 64	15 - 44	1 - 14	1 >	الجملة Total	65 +	45 - 64	15 - 44	1 - 14	1 >				
170	105	54	7	3	1	155	94	52	4	1	4	325	DISCH	هبوط القلب	428
1,209	683	450	40	15	21	1,094	694	332	20	2	46	2,303	DOC	HEART FAILURE	
7.1	6.5	8.3	5.7	5.0	21.0	7.1	7.4	6.4	5.0	2.0	11.5	7.1	ALS		
142	39	23	37	29	14	183	50	33	47	42	11	325	DISCH	اضطرابات أخرى بمجرى البول	599
861	273	157	190	148	93	1,216	468	244	256	183	65	2,077	DOC	OTHER DISORDERS OF URETHRA AND URINARY TRACT	
6.1	7.0	6.8	5.1	5.1	6.6	6.6	9.4	7.4	5.4	4.4	5.9	6.4	ALS		
NA	NA	NA	NA	NA	NA	322	2	131	185	4	-	322	DISCH	اضطرابات الحيض والتزف	626
NA	NA	NA	NA	NA	NA	1,436	8	610	800	18	-	1,436	DOC	DISORDERS OF MENSTRUATION AND OTHER	
NA	NA	NA	NA	NA	NA	4.5	4.0	4.7	4.3	4.5	-	4.5	ALS	ABNORMAL BLEED. FROM FEMALE GENITAL TRACT	
253	56	151	45	1	-	67	38	25	3	-	1	320	DISCH	احتشاء حاد في عضلة القلب	410
1,631	417	964	246	4	-	449	262	169	11	-	7	2,080	DOC	ACUTE MYOCARDIAL INFARCTION	
6.4	7.4	6.4	5.5	4.0	-	6.7	6.9	6.8	3.7	-	7.0	6.5	ALS		
200	11	43	88	56	2	119	17	26	36	31	9	319	DISCH	حالات اخرى من الالتهاب الخلوي والخراج	682
1,110	83	352	451	213	11	1,137	584	161	221	123	48	2,247	DOC	OTHER CELLULITIS AND ABSCESS	
5.6	7.5	8.2	5.1	3.8	5.5	9.6	34.4	6.2	6.1	4.0	5.3	7.0	ALS		
185	6	25	147	4	3	117	1	16	97	1	2	302	DISCH	الشق والناسور الشرجي	565
1,137	52	162	896	20	7	647	5	112	527	1	2	1,784	DOC	ANAL FISSURE AND FISTULA	
6.1	8.7	6.5	6.1	5.0	2.3	5.5	5.0	7.0	5.4	1.0	1.0	5.9	ALS		
NA	NA	NA	NA	NA	NA	289	-	2	287	-	-	289	DISCH	النزف أثناء الحمل المبكر	640
NA	NA	NA	NA	NA	NA	2,218	-	25	2,193	-	-	2,218	DOC	HAEMORRHAGE IN EARLY PREGNANCY	
NA	NA	NA	NA	NA	NA	7.7	-	12.5	7.6	-	-	7.7	ALS		

Male ذكور						Female إناث						الأجمالي العام Grand Total	الخروج الرعاية الإقامة DISCH DOC ALS	التشخيص الرئيسي Principal Diagnosis	رمز التصنيف ICD 9 Code
Age Groups فئات السن						Age Groups فئات السن									
الجملة Total	65 +	45 - 64	15 - 44	1 - 14	1 >	الجملة Total	65 +	45 - 64	15 - 44	1 - 14	1 >				
NA	NA	NA	NA	NA	NA	281	-	1	280	-	-	281	DISCH	مضاعفات أخرى للحمل غير مصنفة مكان آخر	646
NA	NA	NA	NA	NA	NA	1,548	-	7	1,541	-	-	1,548	DOC	OTHER COMPLICATIONS OF PREGNANCY	
NA	NA	NA	NA	NA	NA	5.5	-	7.0	5.5	-	-	5.5	ALS	NOT ELSEWHERE CLASSIFIED	
207	1	12	189	5	-	73	-	3	70	-	-	280	DISCH	اعوجاج الحاجز الأنفي	470
799	2	48	734	15	-	254	-	13	241	-	-	1,053	DOC	DEFLECTED NASAL SEPTUM	
3.9	2.0	4.0	3.9	3.0	-	3.5	-	4.3	3.4	-	-	3.8	ALS		
174	87	69	18	-	-	101	62	34	5	-	-	275	DISCH	أشكال لمرض القلب المزمن الناتج عن القصور الدموي	414
1,149	667	401	81	-	-	664	439	191	34	-	-	1,813	DOC	OTHER FORMS OF CHRONIC	
6.6	7.7	5.8	4.5	-	-	6.6	7.1	5.6	6.8	-	-	6.6	ALS	ISCHAEMIC HEART DISEASES	
145	1	4	21	74	45	128	1	4	21	60	42	273	DISCH	عدوى حادة أو غير معينة بالجهاز التنفسي العلوي	465
494	3	14	69	250	158	408	2	27	96	193	90	902	DOC	ACUTE UPPER RESPIRATORY INFECTIONS OF	
3.4	3.0	3.5	3.3	3.4	3.5	3.2	2.0	6.8	4.6	3.2	2.1	3.3	ALS	MULTIPLE OR UNSPECIFIED SITES	
-	-	-	-	-	-	271	-	-	270	1	-	271	DISCH	الإصابات الولادية الأخرى	665
-	-	-	-	-	-	769	-	-	762	7	-	769	DOC	OTHER OBSTETRICAL TRAUMA	
-	-	-	-	-	-	2.8	-	-	2.8	7.0	-	2.8	ALS		
NA	NA	NA	NA	NA	NA	267	-	1	266	-	-	267	DISCH	عيوب في أعضاء الحوض	654
NA	NA	NA	NA	NA	NA	2,547	-	4	2,543	-	-	2,547	DOC	ABNORMALITY OF ORGANS AND	
NA	NA	NA	NA	NA	NA	9.5	-	4.0	9.6	-	-	9.5	ALS	SOFT TISSUES OF PELVIS	
203	10	20	86	79	8	61	3	6	22	26	4	264	DISCH	إصابات أخرى غير معينة داخل الجمجمة	854
1,356	169	512	443	169	63	464	63	151	181	62	7	1,820	DOC	INTRACRANIAL INJURY OF OTHER	
6.7	16.9	25.6	5.2	2.1	7.9	7.6	21.0	25.2	8.2	2.4	1.8	6.9	ALS	AND INSPECIFIED NATURE	

Male ذكور						Female إناث						الأجمالي العام Grand Total	الخروج الرعاية الإقامة DISCH DOC ALS	التشخيص الرئيسي Principal Diagnosis	رمز التصنيف ICD 9 Code
Age Groups فئات السن						Age Groups فئات السن									
الجملة Total	65 +	45 - 64	15 - 44	1 - 14	1 >	الجملة Total	65 +	45 - 64	15 - 44	1 - 14	1 >				
127	48	34	40	3	2	129	60	45	22	2	-	256	DISCH	اضطراب ضربات القلب	427
734	284	251	161	20	18	1,376	952	357	61	6	-	2,110	DOC	CARDIAC DYSRHYTHMIAS	
5.8	5.9	7.4	4.0	6.7	9.0	10.7	15.9	7.9	2.8	3.0	-	8.2	ALS		
133	15	27	87	4	-	121	25	47	49	-	-	254	DISCH	اضطرابات أخرى أو غير معينة بالظهر	724
1,349	182	292	827	48	-	1,317	328	603	386	-	-	2,666	DOC	OTHER AND UNSPECIFIED DISORDERS OF BACK	
10.1	12.1	10.8	9.5	12.0	-	10.9	13.1	12.8	7.9	-	-	10.5	ALS		
156	21	48	68	15	4	95	11	40	32	11	1	251	DISCH	أعراض تشمل الجهاز التنفسي والصدر	786
1,057	112	173	267	34	471	551	147	165	201	33	5	1,608	DOC	SYMPTOMS INVOLVING RESPIRATORY SYSTEM AND OTHER CHEST SYMPTOMS	
6.8	5.3	3.6	3.9	2.3	117.8	5.8	13.4	4.1	6.3	3.0	5.0	6.4	ALS		
139	7	19	73	25	15	104	5	15	57	24	3	243	DISCH	مضاعفات أخرى للإجراءات غير مصنفة في مكان آخر	998
1,011	98	219	552	105	37	679	45	184	333	82	35	1,690	DOC	OTHER COMPLICATIONS OF PROCEDURES, NOT ELSEWHERE CLASSIFIED	
7.3	14.0	11.5	7.6	4.2	2.5	6.5	9.0	12.3	5.8	3.4	11.7	7.0	ALS		
NA	NA	NA	NA	NA	NA	234	-	4	230	-	-	234	DISCH	مشاكل بالجنين أو المشيمة تؤثر في معالجة الأم	656
NA	NA	NA	NA	NA	NA	907	-	17	890	-	-	907	DOC	OTHER FETAL AND PLACENTAL PROBLEMS AFFECTING MANAGEMENT OF MOTHER	
NA	NA	NA	NA	NA	NA	3.9	-	4.3	3.9	-	-	3.9	ALS		
130	88	23	11	3	5	102	64	18	8	2	10	232	DISCH	التسمم الدموي	38
1,786	862	449	441	14	20	1,627	1,041	400	91	10	85	3,413	DOC	SEPTICAEMIA	
13.7	9.8	19.5	40.1	4.7	4.0	16.0	16.3	22.2	11.4	5.0	8.5	14.7	ALS		
NA	NA	NA	NA	NA	NA	232	-	5	227	-	-	232	DISCH	ارتفاع ضغط الدم من الحمل ، الولادة والنفاس	642
NA	NA	NA	NA	NA	NA	1,232	-	17	1,215	-	-	1,232	DOC	HYPERTENSION COMPLICATING PREGNANCY, CHILDBIRTH AND THE PUERPERIUM	
NA	NA	NA	NA	NA	NA	5.3	-	3.4	5.4	-	-	5.3	ALS		

Male ذكور						Female إناث						الأجمالي العام Grand Total	الخروج الرعاية الإقامة DISCH DOC ALS	التشخيص الرئيسي Principal Diagnosis	رمز التصنيف ICD 9 Code
Age Groups فئات السن						Age Groups فئات السن									
الجملة Total	65 +	45 - 64	15 - 44	1 - 14	1 >	الجملة Total	65 +	45 - 64	15 - 44	1 - 14	1 >				
123	-	-	-	-	123	105	-	-	-	1	104	228	DISCH	اضطرابات تتعلق بقصر مدة الحمل أو نقص وزن الوليد غير المعين	765
2,782	-	-	-	-	2,782	2,447	-	-	-	50	2,397	5,229	DOC	DISORDERS RELATING TO SHORT	
22.6	-	-	-	-	22.6	23.3	-	-	-	50.0	23.0	22.9	ALS	GESTATION, UNSPECIFIED LOW BIRTHWEIGHT	
118	36	46	36	-	-	104	42	37	24	1	-	222	DISCH	ارتفاع ضغط الدم الأساسي	401
868	432	266	170	-	-	778	311	317	118	32	-	1,646	DOC	ESSENTIAL HYPERTENSION	
7.4	12.0	5.8	4.7	-	-	7.5	7.4	8.6	4.9	32.0	-	7.4	ALS		
147	24	33	85	5	-	72	4	13	51	3	1	219	DISCH	أعراض تشمل الجهاز البولي	788
809	169	163	366	111	-	433	38	82	299	5	9	1,242	DOC	SYMPTOMS INVOLVING URINARY SYSTEM	
5.5	7.0	4.9	4.3	22.2	-	6.0	9.5	6.3	5.9	1.7	9.0	5.7	ALS		
NA	NA	NA	NA	NA	NA	216	26	78	112	-	-	216	DISCH	ورم خبيث بثدي الأنثى	174
NA	NA	NA	NA	NA	NA	2,547	321	915	1,311	-	-	2,547	DOC	MALIGNANT NEOPLASM OF FEMALE BREAST	
NA	NA	NA	NA	NA	NA	11.8	12.3	11.7	11.7	-	-	11.8	ALS		
52	6	25	12	6	3	147	15	31	86	15	-	199	DISCH	فتوق بطنية أخرى دون انسداد أو غنغرينا	553
339	49	173	67	35	15	1,055	128	345	538	44	-	1,394	DOC	OTHER HERNIA OF ABDOMINAL CAVITY WITHOUT	
6.5	8.2	6.9	5.6	5.8	5.0	7.2	8.5	11.1	6.3	2.9	-	7.0	ALS	MENTION OF OBSTRUCTION OR GANGRENE	
119	3	1	7	87	21	76	2	1	9	46	18	195	DISCH	الإستقصاءات والفحوصات الخاصة	V72
150	11	3	17	98	21	140	16	10	34	52	28	290	DOC	SPECIAL INVESTIGATIONS AND EXAMINATIONS	
1.3	3.7	3.0	2.4	1.1	1.0	1.8	8.0	10.0	3.8	1.1	1.6	1.5	ALS		
124	24	17	41	34	8	69	16	7	22	18	6	193	DISCH	الالتهاب الرئوي بكتانات غير محددة	486
1,482	433	201	297	438	113	572	180	81	135	142	34	2,054	DOC	PNEUMONIA, ORGANISM UNSPECIFIED	
12.0	18.0	11.8	7.2	12.9	14.1	8.3	11.3	11.6	6.1	7.9	5.7	10.6	ALS		



Male ذكور						Female إناث						الأجمالي العام Grand Total	الخروج الرعاية الإقامة DISCH DOC ALS	التشخيص الرئيسي Principal Diagnosis	رمز التصنيف ICD 9 Code
Age Groups فئات السن						Age Groups فئات السن									
الجملة Total	65 +	45 - 64	15 - 44	1 - 14	1 >	الجملة Total	65 +	45 - 64	15 - 44	1 - 14	1 >				
98	43	31	23	1	-	89	38	30	12	9	-	187	DISCH	الفصور الكلوي المزمن	585
1,045	414	381	219	31	-	1,208	618	308	138	144	-	2,253	DOC	CHRONIC RENAL FAILUE	
10.7	9.6	12.3	9.5	31.0	-	13.6	16.3	10.3	11.5	16.0	-	12.0	ALS		
110	47	21	39	2	1	76	36	24	12	4	-	186	DISCH	النزف المعوي المعدي	578
595	340	97	151	5	2	649	363	216	57	13	-	1,244	DOC	GASTROINTESTINAL HAEMORRHAGE	
5.4	7.2	4.6	3.9	2.5	2.0	8.5	10.1	9.0	4.8	3.3	-	6.7	ALS		
93	5	11	39	32	6	86	7	4	32	37	6	179	DISCH	الصرع	345
281	15	27	135	79	25	497	56	44	144	229	24	778	DOC	EPILEPSY	
3.0	3.0	2.5	3.5	2.5	4.2	5.8	8.0	11.0	4.5	6.2	4.0	4.3	ALS		
94	10	22	44	16	2	84	21	14	29	20	-	178	DISCH	التهاب المعدة والأنتي عشر	535
436	49	121	198	59	9	341	99	65	128	49	-	777	DOC	GASTRITIS AND DUODENITIS	
4.6	4.9	5.5	4.5	3.7	4.5	4.1	4.7	4.6	4.4	2.5	-	4.4	ALS		
105	76	25	2	-	2	64	47	15	1	1	-	169	DISCH	انسداد مزمن بالممرات الهوائية غير مصنف مكان آخر	496
1,259	957	258	38	-	6	673	569	101	1	2	-	1,932	DOC	CHRONIC AIRWAYS OBSTRUCTION	
12.0	12.6	10.3	19.0	-	3.0	10.5	12.1	6.7	1.0	2.0	-	11.4	ALS	NOT ELSEWHERE CLASSIFIED	
82	13	16	23	17	13	87	10	24	25	14	14	169	DISCH	أمراض المريء	530
482	97	94	103	143	45	725	117	208	168	55	177	1,207	DOC	DISEASES OF OESOPHAGUS	
5.9	7.5	5.9	4.5	8.4	3.5	8.3	11.7	8.7	6.7	3.9	12.6	7.1	ALS		
112	7	38	64	3	-	52	1	25	26	-	-	164	DISCH	أضطرابات الأقراص بين الفقرتين	722
1,401	76	501	754	70	-	615	10	356	249	-	-	2,016	DOC	INTERVERTEBRAL DISC DISORDERS	
12.5	10.9	13.2	11.8	23.3	-	11.8	10.0	14.2	9.6	-	-	12.3	ALS		

Male ذكور						Female إناث						الأجمالي العام Grand Total	الخروج الرعاية الإقامة DISCH DOC ALS	التشخيص الرئيسي Principal Diagnosis	رمز التصنيف ICD 9 Code
Age Groups فئات السن						Age Groups فئات السن									
الجملة Total	65 +	45 - 64	15 - 44	1 - 14	1 >	الجملة Total	65 +	45 - 64	15 - 44	1 - 14	1 >				
NA	NA	NA	NA	NA	NA	161	-	-	161	-	-	161	DISCH	الحمل الطبيعي NORMAL PREGNANCY	V22
NA	NA	NA	NA	NA	NA	719	-	-	719	-	-	719	DOC		
NA	NA	NA	NA	NA	NA	4.5	-	-	4.5	-	-	4.5	ALS		
132	72	56	3	1	-	28	16	12	-	-	-	160	DISCH	ورم خبيث بالقصبية الهوائية الشعب والرئة MALIGNANT NEOPLASM OF TRACHEA BRONCHUS AND LUNG	162
1,999	1,167	680	105	47	-	459	324	135	-	-	-	2,458	DOC		
15.1	16.2	12.1	35.0	47.0	-	16.4	20.3	11.3	-	-	-	15.4	ALS		
NA	NA	NA	NA	NA	NA	160	-	-	159	1	-	160	DISCH	الولادة المبكرة EARLY OR THREATENED LABOUR	644
NA	NA	NA	NA	NA	NA	609	-	-	607	2	-	609	DOC		
NA	NA	NA	NA	NA	NA	3.8	-	-	3.8	2.0	-	3.8	ALS		
84	2	4	20	55	3	73	2	13	32	24	2	157	DISCH	التهاب غير صديدي بالأذن الوسطى واضطرابات قناة استاكيوس NONSUPPURATIVE OTITIS MEDIA AND EUSTACHIAN TUBE DISORDERS	381
262	15	11	82	150	4	318	11	79	164	62	2	580	DOC		
3.1	7.5	2.8	4.1	2.7	1.3	4.4	5.5	6.1	5.1	2.6	1.0	3.7	ALS		
80	14	10	22	29	5	75	13	10	22	24	6	155	DISCH	الالتهاب الرئوي بالمكورات الرئوية PNEUMOCOCCAL PNEUMONIA	481
734	214	111	138	199	72	569	182	67	137	149	34	1,303	DOC		
9.2	15.3	11.1	6.3	6.9	14.4	7.6	14.0	6.7	6.2	6.2	5.7	8.4	ALS		
118	-	7	86	25	-	35	-	4	23	8	-	153	DISCH	كسر عظام الوجه FRACTURE OF FACE BONES	802
400	-	29	279	92	-	138	-	19	101	18	-	538	DOC		
3.4	-	4.1	3.2	3.7	-	3.9	-	4.8	4.4	2.3	-	3.5	ALS		
84	31	19	29	3	2	67	29	12	20	3	3	151	DISCH	أمراض أخرى بالرئة OTHER DISEASE OF LUNG	518
747	331	124	234	49	9	1,215	838	223	119	24	11	1,962	DOC		
8.9	10.7	6.5	8.1	16.3	4.5	18.1	28.9	18.6	6.0	8.0	3.7	13.0	ALS		

Male ذكور						Female إناث						الأجمالي العام Grand Total	الخروج الرعاية الإقامة DISCH DOC ALS	التشخيص الرئيسي Principal Diagnosis	رمز التصنيف ICD 9 Code
Age Groups فئات السن						Age Groups فئات السن									
الجملة Total	65 +	45 - 64	15 - 44	1 - 14	1 >	الجملة Total	65 +	45 - 64	15 - 44	1 - 14	1 >				
142	-	3	11	106	22	6	-	1	3	2	-	148	DISCH	العيوب الخلقية بالأعضاء التناسلية	752
581	-	17	66	442	56	30	-	7	17	6	-	611	DOC	CONGENITAL ANOMALIES OF GENITAL ORGANS	
4.1	-	5.7	6.0	4.2	2.5	5.0	-	7.0	5.7	3.0	-	4.1	ALS		
109	20	28	61	-	-	38	9	17	10	2	-	147	DISCH	قرحة بالاثني عشر	532
714	187	147	380	-	-	461	66	122	259	14	-	1,175	DOC	DUODENAL ULCER	
6.6	9.4	5.3	6.2	-	-	12.1	7.3	7.2	25.9	7.0	-	8.0	ALS		
NA	NA	NA	NA	NA	NA	147	-	1	146	-	-	147	DISCH	النزف قبل الولادة أو انفصال المشيمة	641
NA	NA	NA	NA	NA	NA	815	-	1	814	-	-	815	DOC	ANTEPARTUM HAEMORRHAGE, ABRUPTIO PLACENTAE, AND PLACENTA PRAEVIA	
NA	NA	NA	NA	NA	NA	5.5	-	1.0	5.6	-	-	5.5	ALS		
125	4	18	71	32	-	22	3	4	12	3	-	147	DISCH	كسر بالكعبرة أو بالزند	813
641	17	119	386	119	-	202	40	29	125	8	-	843	DOC	FRACTURE OF RADIUS AND ULNA	
5.1	4.3	6.6	5.4	3.7	-	9.2	13.3	7.3	10.4	2.7	-	5.7	ALS		
142	109	32	1	-	-	NA	NA	NA	NA	NA	NA	142	DISCH	تضخم البروستاتا	600
1,218	932	274	12	-	-	NA	NA	NA	NA	NA	NA	1,218	DOC	HYPERPLASIA OF PROSTATE	
8.6	8.6	8.6	12.0	-	-	NA	NA	NA	NA	NA	NA	8.6	ALS		
111	12	26	72	-	1	30	1	8	21	-	-	141	DISCH	التدرن	11
3,112	335	921	1,851	-	5	994	6	207	781	-	-	4,106	DOC	PULMONARY TUBERCULOSIS	
28.0	27.9	35.4	25.7	-	5.0	33.1	6.0	25.9	37.2	-	-	29.1	ALS		
NA	NA	NA	NA	NA	NA	139	-	2	137	-	-	139	DISCH	الأجهاض الفائت	632
NA	NA	NA	NA	NA	NA	525	-	9	516	-	-	525	DOC	MISSED ABORTION	
NA	NA	NA	NA	NA	NA	3.8	-	4.5	3.8	-	-	3.8	ALS		

Male ذكور						Female اثبات						الأجمالي العام Grand Total	الخروج الرعاية الإقامة DISCH DOC ALS	التشخيص الرئيسي Principal Diagnosis	رمز التصنيف ICD 9 Code
Age Groups فئات السن						Age Groups فئات السن									
الجملة Total	65 +	45 - 64	15 - 44	1 - 14	1 >	الجملة Total	65 +	45 - 64	15 - 44	1 - 14	1 >				
103	4	13	43	43	-	36	4	7	7	17	1	139	DISCH	كسر بالقصبة أو بالشنظية	823
963	65	208	474	216	-	297	41	74	75	104	3	1,260	DOC	FRACTURE OF TIBIA AND FIBULA	
9.3	16.3	16.0	11.0	5.0	-	8.3	10.3	10.6	10.7	6.1	3.0	9.1	ALS		
68	48	8	11	1	-	64	46	16	1	1	-	132	DISCH	كسر بعنق عظمة الفخذ	820
1,251	799	236	214	2	-	1,032	765	228	38	1	-	2,283	DOC	FRACTURE OF NECK OF FEMUR	
18.4	16.6	29.5	19.5	2.0	-	16.1	16.6	14.3	38.0	1.0	-	17.3	ALS		
80	33	34	13	-	-	43	26	11	4	2	-	123	DISCH	أمراض حادة بأوعية المخ ولكنها غير محددة	436
930	490	348	92	-	-	640	515	89	32	4	-	1,570	DOC	ACUTE BUT ILL-DEFINED CEREBROVASCULAR DISEASE	
11.6	14.8	10.2	7.1	-	-	14.9	19.8	8.1	8.0	2.0	-	12.8	ALS		
NA	NA	NA	NA	NA	NA	119	-	-	119	-	-	119	DISCH	أعراض تشمل الرأس والعنق	784
NA	NA	NA	NA	NA	NA	574	-	-	574	-	-	574	DOC	SYMPTOMS INVOLVING HEAD AND NECK	
NA	NA	NA	NA	NA	NA	4.8	-	-	4.8	-	-	4.8	ALS		
63	28	25	10	-	-	54	24	21	8	1	-	117	DISCH	انسداد بشرايين المخ	434
962	415	438	109	-	-	1,069	714	275	75	5	-	2,031	DOC	OCCCLUSION OF CEREBRAL ARTERIES	
15.3	14.8	17.5	10.9	-	-	19.8	29.8	13.1	9.4	5.0	-	17.4	ALS		
66	-	2	1	7	56	49	-	4	5	3	37	115	DISCH	التهاب الشعب والشعبيات	466
265	-	6	2	31	226	216	-	17	25	7	167	481	DOC	ACUTE BRONCHITIS AND BRONCHIOLITIS	
4.0	-	3.0	2.0	4.4	4.0	4.4	-	4.3	5.0	2.3	4.5	4.2	ALS		
66	7	9	22	28	-	47	3	7	20	17	-	113	DISCH	وضع الجنين الغير الطبيعي	652
269	29	73	105	62	-	128	5	39	57	27	-	397	DOC	MALPOSITION AND MALPRESENTATION OF FETUS	
4.1	4.1	8.1	4.8	2.2	-	2.7	1.7	5.6	2.9	1.6	-	3.5	ALS		

Male ذكور						Female اثاث						الخروج الرعاية الإقامة الأجمالي العام Grand Total	DISCH DOC ALS	التشخيص الرئيسي Principal Diagnosis	رمز التصنيف ICD 9 Code
Age Groups فئات السن						Age Groups فئات السن									
الجملة Total	65 +	45 - 64	15 - 44	1 - 14	1 >	الجملة Total	65 +	45 - 64	15 - 44	1 - 14	1 >				
46	12	12	14	7	1	66	17	14	28	6	1	112	DISCH	أعراض تشمل الجهاز القلبي الوعائي	785
508	93	220	154	40	1	577	232	147	134	61	3	1,085	DOC	SYMPTOMS INVOLVING CARDIOVASCULAR SYSTEM	
11.0	7.8	18.3	11.0	5.7	1.0	8.7	13.6	10.5	4.8	10.2	3.0	9.7	ALS		
NA	NA	NA	NA	NA	NA	110	-	35	75	-	-	110	DISCH	ورم ليفي بالرحم	218
NA	NA	NA	NA	NA	NA	797	-	279	518	-	-	797	DOC	UTERINE LEIOMYOMA	
NA	NA	NA	NA	NA	NA	7.2	-	8.0	6.9	-	-	7.2	ALS		
62	3	4	45	8	2	44	4	4	29	7	-	106	DISCH	أمراض أخرى بالجهاز التنفسي العلوي	478
398	12	21	192	27	146	161	19	17	101	24	-	559	DOC	OTHER DISEASES OF UPPER RESPIRATORY TRACT	
6.4	4.0	5.3	4.3	3.4	73.0	3.7	4.8	4.3	3.5	3.4	-	5.3	ALS		
32	3	2	12	6	9	72	-	6	58	4	4	104	DISCH	ملاحظة أو تقييم الحالات المشتبه	V71
115	23	9	45	8	30	274	-	36	177	19	42	389	DOC	OBSERVATION AND EVALUATION	
3.6	7.7	4.5	3.8	1.3	3.3	3.8	-	6.0	3.1	4.8	10.5	3.7	ALS	FOR SUSPECTED CONDITIONS	
42	19	6	8	7	2	61	35	8	6	10	2	103	DISCH	اضطرابات في السوائل أو الشوارد الكهربائية أو التوازن	276
357	213	51	62	20	11	464	312	57	26	62	7	821	DOC	الحمضي القاعدي	
8.5	11.2	8.5	7.8	2.9	5.5	7.6	8.9	7.1	4.3	6.2	3.5	8.0	ALS	DISORDERS OF FLUID, ELECTROLYTE AND ACID-BASE BALANCE	
87	4	1	58	24	-	16	-	4	9	3	-	103	DISCH	أصابات أخرى أو غير معينة	959
586	87	5	419	75	-	95	-	35	50	10	-	681	DOC	INJURY, OTHER AND UNSPECIFIED	
6.7	21.8	5.0	7.2	3.1	-	5.9	-	8.8	5.6	3.3	-	6.6	ALS		
80	6	30	37	2	5	21	1	6	14	-	-	101	DISCH	الخراج بمنطقة الشرج والمستقيم	566
512	38	200	254	10	10	128	2	59	67	-	-	640	DOC	ABCESS OF ANAL AND RECTAL REGIONS	
6.4	6.3	6.7	6.9	5.0	2.0	6.1	2.0	9.8	4.8	-	-	6.3	ALS		

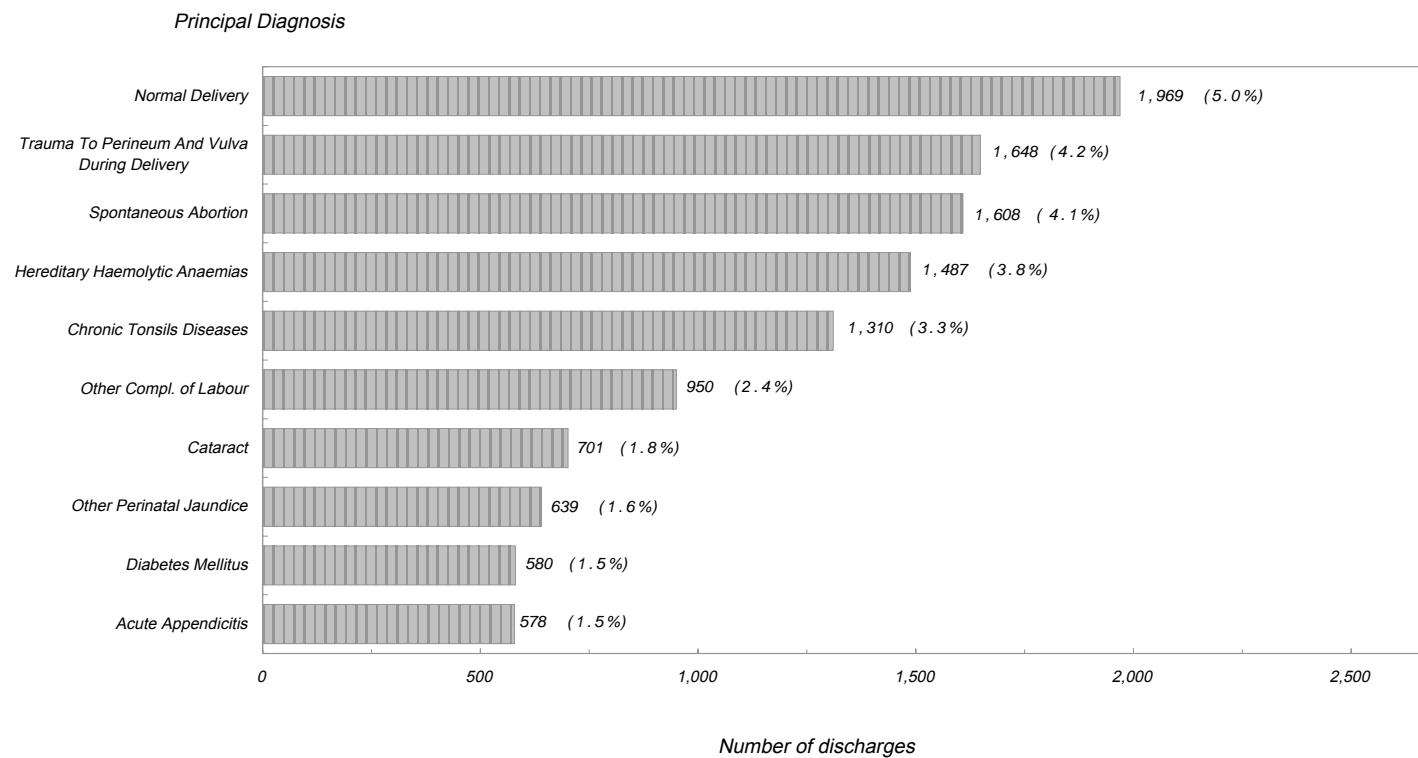
Male ذكور						Female اثاث						الأجمالي العام Grand Total	الخروج الرعاية الإقامة DISCH DOC ALS	التشخيص الرئيسي Principal Diagnosis	رمز التصنيف ICD 9 Code
Age Groups فئات السن						Age Groups فئات السن									
الجملة Total	65 +	45 - 64	15 - 44	1 - 14	1 >	الجملة Total	65 +	45 - 64	15 - 44	1 - 14	1 >				
NA	NA	NA	NA	NA	NA	100	18	80	2	-	-	100	DISCH	اضطرابات سن اليأس وما بعد سن اليأس	627
NA	NA	NA	NA	NA	NA	588	201	383	4	-	-	588	DOC	MENOPAUSAL AND POSTMENOPAUSAL DISORDERS	
NA	NA	NA	NA	NA	NA	5.9	11.2	4.8	2.0	-	-	5.9	ALS		
72	1	5	53	13	-	26	1	3	16	6	-	98	DISCH	أنواع أخرى من العناية بعد جراحات العظام	V54
322	5	22	254	41	-	103	4	11	59	29	-	425	DOC	OTHER ORTHOPAEDIC AFTERCARE	
4.5	5.0	4.4	4.8	3.2	-	4.0	4.0	3.7	3.7	4.8	-	4.3	ALS		
64	3	4	10	43	4	33	4	3	4	19	3	97	DISCH	الاضطرابات الهضمية الوظيفية بالأمعاء غير مصنفة في مكان آخر	564
317	22	27	56	199	13	197	23	26	20	115	13	514	DOC	FUNCTIONAL DIGESTIVE DISORDERS, NOT ELSEWHERE CLASSIFIED	
5.0	7.3	6.8	5.6	4.6	3.3	6.0	5.8	8.7	5.0	6.1	4.3	5.3	ALS		
54	20	25	7	2	-	42	21	17	3	1	-	96	DISCH	الشلل النصفي	342
887	484	336	57	10	-	927	558	323	45	1	-	1,814	DOC	HEMIPLEGIA	
16.4	24.2	13.4	8.1	5.0	-	22.1	26.6	19.0	15.0	1.0	-	18.9	ALS		
63	22	20	12	4	5	33	8	11	5	6	3	96	DISCH	اعتلال عضلة القلب	425
508	208	123	81	41	55	242	47	56	51	38	50	750	DOC	CARDIOMYOPATHY	
8.1	9.5	6.2	6.8	10.3	11.0	7.3	5.9	5.1	10.2	6.3	16.7	7.8	ALS		
95	1	13	81	-	-	1	-	1	-	-	-	96	DISCH	الدوالي في مواضع أخرى	456
502	5	81	416	-	-	14	-	14	-	-	-	516	DOC	VARICOSE VEINS OF OTHER SITES	
5.3	5.0	6.2	5.1	-	-	14.0	-	14.0	-	-	-	5.4	ALS		
50	7	7	3	16	17	46	2	1	8	22	13	96	DISCH	التهاب رئوي شعبي بكتائيات غير محددة	485
393	100	100	18	75	100	266	7	8	90	91	70	659	DOC	BRONCHOPNEUMONIA, ORGANISM UNSPECIFIED	
7.9	14.3	14.3	6.0	4.7	5.9	5.8	3.5	8.0	11.3	4.1	5.4	6.9	ALS		

Male ذكور						Female إناث						الأجمالي العام Grand Total	الخروج الرعاية الإقامة DISCH DOC ALS	التشخيص الرئيسي Principal Diagnosis	رمز التصنيف ICD 9 Code
Age Groups فئات السن						Age Groups فئات السن									
الجملة Total	65 +	45 - 64	15 - 44	1 - 14	1 >	الجملة Total	65 +	45 - 64	15 - 44	1 - 14	1 >				
NA	NA	NA	NA	NA	NA	95	18	29	33	15	-	95	DISCH	ورم خبيث بامبيض أو ملحقات الرحم الأخرى	183
NA	NA	NA	NA	NA	NA	734	190	192	279	73	-	734	DOC	MALIGNANT NEOPLASM OF OVARY AND	
NA	NA	NA	NA	NA	NA	7.7	10.6	6.6	8.5	4.9	-	7.7	ALS	OTHER UTERINE ADNEXA	
64	-	1	60	2	1	31	-	-	25	6	-	95	DISCH	كيس شعري عجزي	685
423	-	5	412	5	1	198	-	-	177	21	-	621	DOC	PILONIDAL CYST	
6.6	-	5.0	6.9	2.5	1.0	6.4	-	-	7.1	3.5	-	6.5	ALS		
49	19	23	7	-	-	45	15	25	5	-	-	94	DISCH	الجلوكوما (الزرق)	365
297	125	145	27	-	-	314	81	193	40	-	-	611	DOC	GLAUCOMA	
6.1	6.6	6.3	3.9	-	-	7.0	5.4	7.7	8.0	-	-	6.5	ALS		
56	19	14	17	6	-	37	9	4	18	5	1	93	DISCH	التهاب القرنية	370
599	246	208	115	30	-	435	184	38	173	36	4	1,034	DOC	KERATITIS	
10.7	12.9	14.9	6.8	5.0	-	11.8	20.4	9.5	9.6	7.2	4.0	11.1	ALS		
NA	NA	NA	NA	NA	NA	91	-	-	91	-	-	91	DISCH	الحمل خارج الرحم	633
NA	NA	NA	NA	NA	NA	480	-	-	480	-	-	480	DOC	ECTOPIC PREGNANCY	
NA	NA	NA	NA	NA	NA	5.3	-	-	5.3	-	-	5.3	ALS		
16	-	-	15	1	-	75	-	-	67	8	-	91	DISCH	تسمم بالمسكنات وخافضات الحمى	965
34	-	-	33	1	-	154	-	-	134	20	-	188	DOC	POISONING BY ANALGESICS, ANTIPYRETICS	
2.1	-	-	2.2	1.0	-	2.1	-	-	2.0	2.5	-	2.1	ALS	AND ANTIRHEUMATICS	
51	7	20	21	3	-	37	8	10	17	2	-	88	DISCH	أورام خبيثة أخرى بالنسيج الليمفاوي أو الخلايا النسيجية	202
472	108	160	171	33	-	429	68	114	241	6	-	901	DOC	OTHER MALIGNANT NEOPLASM OF LYMPHOID	
9.3	15.4	8.0	8.1	11.0	-	11.6	8.5	11.4	14.2	3.0	-	10.2	ALS	AND HISTIOCYTIC TISSUE	

Male ذكور						Female إناث						الأجمالي العام Grand Total	الخروج الرعاية الإقامة DISCH DOC ALS	التشخيص الرئيسي Principal Diagnosis	رمز التصنيف ICD 9 Code
Age Groups فئات السن						Age Groups فئات السن									
الجملة Total	65 +	45 - 64	15 - 44	1 - 14	1 >	الجملة Total	65 +	45 - 64	15 - 44	1 - 14	1 >				
67	1	9	44	13	-	21	2	4	11	4	-	88	DISCH	كسر بالكاحل FRACTURE OF ANKLE	824
427	7	40	298	82	-	155	19	38	65	33	-	582	DOC		
6.4	7.0	4.4	6.8	6.3	-	7.4	9.5	9.5	5.9	8.3	-	6.6	ALS		
NA	NA	NA	NA	NA	NA	86	2	11	68	5	-	86	DISCH	اضطرابات غير التهابية بالمبيض و البوق NONINFLAMMATORY DISORDERS OF OVARY,	620
NA	NA	NA	NA	NA	NA	494	34	54	387	19	-	494	DOC	FALLOPIAN TUBE AND BROAD LIGAMENT	
NA	NA	NA	NA	NA	NA	5.7	17.0	4.9	5.7	3.8	-	5.7	ALS		
11,913	1,814	2,141	4,357	2,597	1,004	18,022	1,460	1,885	12,285	1,715	677	29,935	DISCH	مجموع 100 تشخيص Total Leading 100 Diagnosis	
79,955	18,200	18,404	26,778	10,016	6,557	100,155	16,690	15,176	56,995	6,546	4,748	180,110	DOC		
6.7	10.0	8.6	6.1	3.9	6.5	5.6	11.4	8.1	4.6	3.8	7.0	6.0	ALS		
5,231	714	943	1,943	1,076	555	4,367	528	736	2,006	728	369	9,598	DISCH	أخرى Total of Others	
49,330	9,706	10,847	16,098	6,233	6,446	34,677	6,322	6,433	12,460	5,129	4,333	84,007	DOC		
9.4	13.6	11.5	8.3	5.8	11.6	7.9	12.0	8.7	6.2	7.0	11.7	8.8	ALS		
17,144	2,528	3,084	6,300	3,673	1,559	22,389	1,988	2,621	14,291	2,443	1,046	39,533	DISCH		
129,285	27,906	29,251	42,876	16,249	13,003	134,832	23,012	21,609	69,455	11,675	9,081	264,117	DOC	TOTAL الجملة	
7.5	11.0	9.5	6.8	4.4	8.3	6.0	11.6	8.2	4.9	4.8	8.7	6.7	ALS		



الخروج حسب أعلى عشرة تشخيصات رئيسية 2001  
Discharges by The Ten Leading Diagnosis 2001



Refer: Table 9. 14

مرجع: جدول 9.14

عدد الخروج <i>Disch.</i>	Post Operation Days الأيام بعد العملية				Pre Operation Days الأيام قبل العملية				القسم <i>Department</i>
	المتوسط <i>Avg.L.S.</i>	الوسيط <i>Median</i>	أعلى <i>Max.</i>	أدنى <i>Min.</i>	المتوسط <i>Avg.L.S.</i>	الوسيط <i>Median</i>	أعلى <i>Max.</i>	أدنى <i>Min.</i>	
865	7	3	328	-	5	-	128	-	الباطنية Medicine
4,940	6	4	871	-	3	1	375	-	الجراحة Surgical
981	4	3	37	-	3	2	57	-	العيون Ophthalmology
2,290	2	2	86	-	1	1	24	-	الأنف والأذن والحنجرة E.N.T.
200	3	2	20	-	1	1	14	-	الأسنان Dental
331	3	-	144	-	6	2	431	-	أمراض الأطفال Pediatrics
1,186	9	6	107	-	3	1	69	-	جراحة العظام والكسور Orthopedic Surgery & Fracture
176	9	6	88	-	5	1	83	-	جراحة التجميل والحروق Burns/Plastic Surgery
8,107	2	1	74	-	2	1	197	-	أمراض النساء والولادة Obstetrics & Gynecology
54	11	-	98	-	24	8	141	-	وحدة العناية الخاصة بالمواليد Special Care Baby Unit

Avg.L.S: Average Length of Stay

المتوسط : متوسط مدة الإقامة

<i>Type of Anaesthesia</i>	<i>2001</i>	<i>2000</i>	<i>1999</i>	<i>1998</i>	<i>1997</i>	نوع التخدير
General anaesthesia	14,179	14,543	14,866	14,816	18,794	تخدير عام
Local anaesthesia	3,696	4,485	4,238	3,442	2,809	تخدير موضعي
Spinal , epidural & regional	2,215	1,384	1,180	1,518	1,171	التخدير النصفى او الناحي
Sedation	2,808	2,551	2,511	2,756	1,373	مسكنات
Total	22,898	22,963	22,795	22,532	24,147	الجملة

Cause of Death	الجملة Total			48 ساعة فأكثر 48 hrs & over			أقل من 48 ساعة Less than 48 hrs			النوع Sex	سبب الوفاة	رمز التصنيف ICD 9 Code	
	الجملة Total	غير بحريني Non-Bah	بحريني Bah	الجملة Total	غير بحريني Non-Bah	بحريني Bah	الجملة Total	غير بحريني Non-Bah	بحريني Bah				
	Intestinal infectious Diseases	2	-	2	2	-	2	-	-				-
	2	-	2	1	-	1	1	-	1	Female	أنثى		
	4	-	4	3	-	3	1	-	1	Total	جملة		
Tuberculosis	4	1	3	3	1	2	1	-	1	Male	ذكر	التدرن ( السل )	010-018
	1	1	-	1	1	-	-	-	-	Female	أنثى		
	5	2	3	4	2	2	1	-	1	Total	جملة		
Other bacterial diseases	95	9	86	75	6	69	20	3	17	Male	ذكر	أمراض جرثومية أخرى	020-041
	67	4	63	54	3	51	13	1	12	Female	أنثى		
	162	13	149	129	9	120	33	4	29	Total	جملة		
Viral diseases	1	1	-	1	1	-	-	-	-	Male	ذكر	أمراض فيروسية	045-079
	-	-	-	-	-	-	-	-	-	Female	أنثى		
	1	-	-	-	-	-	-	-	-	Total	جملة		
Other infectious and parasitic diseases and late effects of infectious and parasitic diseases	-	-	-	-	-	-	-	-	-	Male	ذكر	الأمراض المعدية والطفيلية الأخرى	100-139
	1	-	1	1	-	1	-	-	-	Female	أنثى		
	1	-	1	1	-	1	-	-	-	Total	جملة		
Malignant neoplasm of lip, oral cavity & pharynx	4	-	4	4	-	4	-	-	-	Male	ذكر	ورم خبيث بالشفه والتجويف الفمي والبلعوم	140-149
	2	-	2	2	-	2	-	-	-	Female	أنثى		
	6	-	6	6	-	6	-	-	-	Total	جملة		
Malignant neoplasm of digestive organs & peritoneum	17	4	13	17	4	13	-	-	-	Male	ذكر	ورم خبيث بأعضاء الجهاز الهضمي والبريتون	150-159
	8	1	7	7	1	6	1	-	1	Female	أنثى		
	25	5	20	24	5	19	1	-	1	Total	جملة		
Malignant neoplasm of respiratory & intra-thoracic organs	30	4	26	27	4	23	3	-	3	Male	ذكر	ورم خبيث بأعضاء الجهاز التنفسي والأعضاء داخل الصدر	160-165
	5	-	5	5	-	5	-	-	-	Female	أنثى		
	35	4	31	32	4	28	-	-	-	Total	جملة		
Malignant neoplasm of bones, connective tissue, skin & breast	2	1	1	1	-	1	1	1	-	Male	ذكر	ورم خبيث بالعظام أو النسيج الضام أو الجلد أو الثدي	170-175
	18	1	17	16	1	15	2	-	2	Female	أنثى		
	20	2	18	17	1	16	2	-	2	Total	جملة		

Cause of Death	الجملة Total			48 ساعة فأكثر 48 hrs & over			أقل من 48 ساعة Less than 48 hrs			النوع Sex	سبب الوفاة	رمز التصنيف ICD 9 Code
	الجملة Total	غير بحريني Non-Bah	بحريني Bah	الجملة Total	غير بحريني Non-Bah	بحريني Bah	الجملة Total	غير بحريني Non-Bah	بحريني Bah			
Malignant neoplasm of genitourinary organs	10	-	10	10	-	10	-	-	-	Male ذكر	ورم خبيث بالأعضاء البولية والتناسلية	179-189
	8	2	6	8	2	6	-	-	-	Female أنثى		
	18	2	16	18	2	16	-	-	-	Total جملة		
Malignant neoplasm of other & unspecified sites	9	-	9	9	-	9	-	-	-	Male ذكر	أورام خبيثة بمواقع أخرى أو غير معينة	190-199
	3	-	3	2	-	2	1	-	1	Female أنثى		
	12	-	12	11	-	11	1	-	1	Total جملة		
Malignant neoplasm of lymphatic & haemopoietic tissue	7	2	5	6	1	5	1	1	-	Male ذكر	ورم خبيث في الأنسجة الليمفاوية والأنسجة المكونة للدم	200-208
	6	1	5	5	-	5	1	1	-	Female أنثى		
	13	3	10	11	1	10	1	-	-	Total جملة		
Benign Neoplasm	1	-	1	1	-	1	-	-	-	Male ذكر	الأورام الحميدة	210-229
	1	-	1	1	-	1	-	-	-	Female أنثى		
	2	-	2	2	-	2	-	-	-	Total جملة		
Other & unspecified neoplasm	2	1	1	1	1	-	1	-	1	Male ذكر	أورام أخرى أو غير معينة	235-239
	1	-	1	-	-	-	1	-	1	Female أنثى		
	3	-	2	-	-	-	2	-	2	Total جملة		
Endocrine and metabolic diseases & immunity disorders	18	3	15	14	2	12	4	1	3	Male ذكر	أمراض الغدد الصماء والتمثيل الغذائي وأضرار المناعة	240-259, 270-279
	15	-	15	13	-	13	2	-	2	Female أنثى		
	33	3	30	27	2	25	6	-	5	Total جملة		
Diseases of blood & blood-forming organs	6	1	5	4	-	4	2	1	1	Male ذكر	أمراض الدم وأعضاء تكوين الدم	280-289
	6	1	5	4	1	3	2	-	2	Female أنثى		
	12	2	10	8	1	7	4	-	3	Total جملة		
Mental disorders	3	-	3	1	-	1	2	-	2	Male ذكر	الأضطرابات العقلية	290-319
	-	-	-	-	-	-	-	-	-	Female أنثى		
	3	-	-	1	-	-	-	-	-	Total جملة		
Diseases of the nervous system	10	2	8	8	2	6	2	-	2	Male ذكر	أمراض الجهاز العصبي	320-359
	13	2	11	12	2	10	1	-	1	Female أنثى		
	23	4	19	20	4	16	3	-	3	Total جملة		

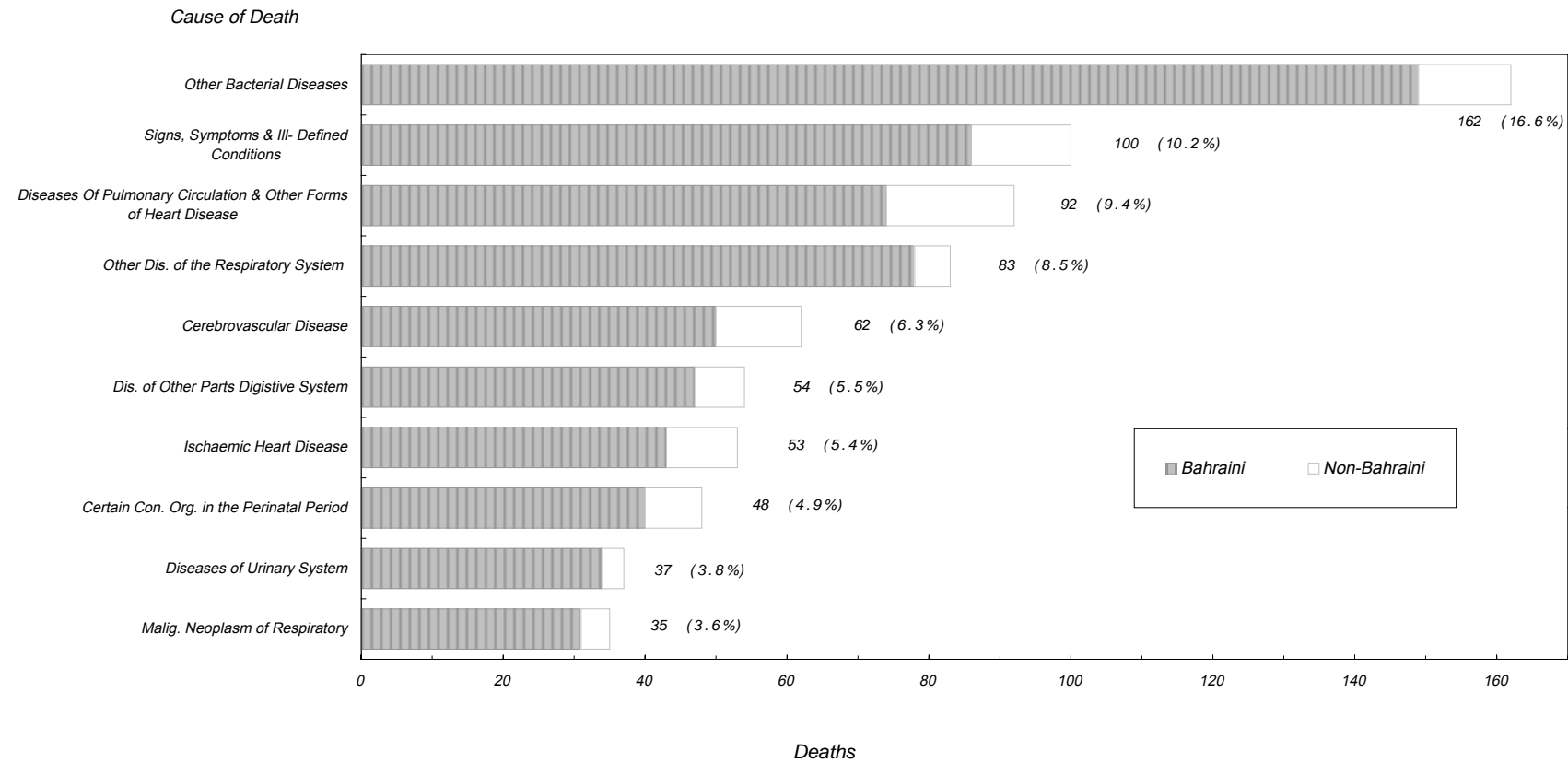
Cause of Death	الجملة Total			48 ساعة فأكثر 48 hrs & over			أقل من 48 ساعة Less than 48 hrs			النوع Sex	سبب الوفاة	رمز التصنيف ICD 9 Code	
	الجملة Total	غير بحريني Non-Bah	بحريني Bah	الجملة Total	غير بحريني Non-Bah	بحريني Bah	الجملة Total	غير بحريني Non-Bah	بحريني Bah				
	Rheumatic fever and rheumatic heart disease	- 1 1	- 1 1	- - -	- 1 1	- 1 1	- - -	- - -	- - -				- - -
Hypertensive disease	3 3 6	- - -	3 3 6	3 3 6	- - -	3 3 6	- - -	- - -	- - -	- Male - Female - Total	ذكر أنثى جملة	مرض ارتفاع ضغط الدم	401-405
Ischaemic heart disease	28 25 53	8 2 10	20 23 43	21 17 38	4 1 5	17 16 33	7 8 15	4 1 5	3 7 10	Male Female Total	ذكر أنثى جملة	مرض القلب الناتج عن القصور الدموي	410-414
Diseases of pulmonary circulation & other forms heart disease	45 47 92	9 9 18	36 38 74	37 37 74	8 9 17	29 28 57	8 10 18	1 - 1	7 10 17	Male Female Total	ذكر أنثى جملة	أمراض الدورة الدموية الرئوية	415-429
Cerebrovascular disease	34 28 62	10 2 12	24 26 50	30 21 51	9 1 10	21 20 41	4 7 11	1 1 -	3 6 9	Male Female Total	ذكر أنثى جملة	أمراض أوعية المخ	430-438
Other diseases of the circulatory system	1 1 2	- - -	1 1 2	1 1 2	- - -	1 1 2	- - -	- - -	- - -	- Male - Female - Total	ذكر أنثى جملة	الأمراض الأخرى بالجهاز الدوري	440-459
Other diseases of the respiratory system	51 32 83	5 - 5	46 32 78	40 25 65	4 - 4	36 25 61	11 7 18	1 - 1	10 7 17	Male Female Total	ذكر أنثى جملة	أمراض أخرى بالجهاز التنفسي	466-466, 480-519
Diseases of oral cavity, salivary glands and jaws	- 1 1	- - -	- 1 1	- 1 1	- - -	- 1 1	- - -	- - -	- - -	- Male - Female - Total	ذكر أنثى جملة	أمراض التجويف الفمي والغدد اللعابية والفكين	520-529
Diseases of other parts of the digestive system	30 24 54	5 2 7	25 22 47	21 22 43	3 2 5	18 20 38	9 2 11	2 - 2	7 2 9	Male Female Total	ذكر أنثى جملة	أمراض بأجزاء أخرى بالجهاز الهضمي	530-579

Cause of Death	الجملة Total			48 ساعة فأكثر 48 hrs & over			أقل من 48 ساعة Less than 48 hrs			النوع Sex	سبب الوفاة	رمز التصنيف ICD 9 Code
	الجملة Total	غير بحريني Non-Bah	بحريني Bah	الجملة Total	غير بحريني Non-Bah	بحريني Bah	الجملة Total	غير بحريني Non-Bah	بحريني Bah			
Diseases of urinary system	20 17 37	2 1 3	18 16 34	15 16 29	1 1 -	14 15 29	5 1 6	1 - -	4 Male 1 Female 5 Total	ذكر أنثى جملة	أمراض الجهاز البولي	580-599
Abortion	- 1 1	- - -	- 1 1	- - -	- - -	- - -	- 1 1	- - -	- Male 1 Female 1 Total	ذكر أنثى جملة	الإجهاض	630-639
Direct obstetric causes	- 2 2	- - -	- 2 2	- 2 2	- - -	- 2 2	- - -	- - -	- Male - Female - Total	ذكر أنثى جملة	أسباب ناتجة من الولادة	640-646, 651-676
Indirect obstetric causes	- 1 1	- - -	- 1 1	- 1 1	- - -	- 1 1	- - -	- - -	- Male - Female - Total	ذكر أنثى جملة	أسباب غير مباشرة ناتجة من الولادة	647, 648
Diseases of skin and subcutaneous tissue	- 2 2	- - -	- 2 2	- 2 2	- - -	- 2 3	- - -	- - -	- Male - Female - Total	ذكر أنثى جملة	أمراض الجلد والتنسج الخلوي تحت الجلد	680-709
Diseases of the musculoskeletal system and connective tissue	1 3 4	- 1 1	1 2 3	1 3 4	- 1 -	1 2 3	- - -	- - -	- Male - Female - Total	ذكر أنثى جملة	أمراض الجهاز الهيكلي والتنسج الضام	710-739
Congenital Anomalies	11 12 23	2 1 3	9 11 20	9 6 15	2 1 3	7 5 12	2 6 8	- - -	2 Male 6 Female 8 Total	ذكر أنثى جملة	تشوهات خلقية	740-759
Certain conditions originating in the perinatal period	28 20 48	4 4 8	24 16 40	21 13 34	2 3 5	19 10 29	7 7 14	2 1 -	5 Male 6 Female 11 Total	ذكر أنثى جملة	حالات معينة تنشأ في الفترة حوالى الولادة	760-779
Signs, symptoms & ill- defined conditions	58 42 100	13 1 14	45 41 86	45 32 77	7 1 8	38 31 69	13 10 23	6 - 6	7 Male 10 Female 17 Total	ذكر أنثى جملة	الأعراض والعلامات والحالات غير المحددة	780-799

Cause of Death	الجملة Total			48 ساعة فأكثر 48 hrs & over			أقل من 48 ساعة Less than 48 hrs			النوع Sex	سبب الوفاة	رمز التصنيف ICD 9 Code
	الجملة Total	غير بحريني Non-Bah	بحريني Bah	الجملة Total	غير بحريني Non-Bah	بحريني Bah	الجملة Total	غير بحريني Non-Bah	بحريني Bah			
	Fractures	6 3 9	4 - 4	2 3 5	6 3 9	4 - 4	2 3 5	- - -	- - -			
Intracranial and internal injuries, including nerves	6 2 8	3 - 3	3 2 5	3 2 5	1 - 1	2 2 4	3 - 3	2 - 2	1 - 1	Male Female Total	ذكر أنثى جملة	الأصابات داخل الجمجمة وتشمل الأعصاب 850-869, 950-957
Other injuries, early complications of trauma	2 1 3	- - -	2 1 3	1 1 3	- - 1	1 1 2	1 - 1	- - 2	- - 1	Male Female Total	ذكر أنثى جملة	أصابات أخرى ومضاعفات ميكرو 910-929, 958-959, 990-995
Burns	5 - 5	- - -	5 - 5	5 - 5	- - -	5 - 5	- - -	- - -	- - -	Male Female Total	ذكر أنثى جملة	الحروق 940-949
Complications of medical & surgical care	3 - 3	1 - 1	2 - 2	2 - 2	- - -	2 - 2	1 - 1	1 - 1	- - -	Male Female Total	ذكر أنثى جملة	مضاعفات الرعاية الطبية والجراحية 996-999
Total	553 425 978	95 37 132	458 388 846	445 341 786	67 32 99	378 309 687	108 84 192	28 5 33	80 79 159	Male Female Total	ذكر أنثى جملة	الجملة



الوفيات حسب سبب الوفاة (القائمة الأساسية للجدولة) 2001  
Deaths by Cause of Death (Basic Tabulation List) 2001



Refer: Table 9. 17

مرجع: جدول 9.17

Department/Clinic	2001	2000	1999	1998	1997	القسم / العيادة
<b>Accident &amp; Emergency<sup>1</sup></b>	<b>252,878</b>	<b>234,306</b>	<b>208,861</b>	<b>239,293</b>	<b>202,733</b>	<b>الحوادث والطوارئ<sup>1</sup></b>
A&E Clinic	216,384	163,684	...	...	...	عيادة الطوارئ
Triage Room	36,494	70,622	...	...	...	غرفة التصنيف
<b>Out-Patient Clinic</b>	<b>195,620</b>	<b>185,785</b>	<b>183,444</b>	<b>204,029</b>	<b>181,412</b>	<b>العيادات الخارجية</b>
Medical	41,004	37,711	38,284	40,491	34,577	الباطنية
Surgical	29,409	24,965	25,588	31,074	25,575	الجراحة
Orthopedic & Fracture	23,162	18,532	18,032	19,087	18,452	جراحة العظام والكسور
Plastic Surgery & Burns	2,578	2,076	2,261	2,589	2,438	جراحة التجميل والحروق
Eye	21,122	24,751	27,740	21,251	24,025	العيون
E.N.T.	24,353	25,764	24,710	24,389	21,917	أنف وأذن وحنجرة
Paediatric	17,726	16,239	16,504	25,918	16,534	أمراض الأطفال
Obstetrics & Gynecology	30,886	30,169	24,200	33,374	32,012	أمراض النساء والولادة
Gynecology	12,560	11,854	10,544	10,479	9,378	أمراض النساء
Antenatal	18,300	18,124	13,144	22,010	21,735	الحوامل
Postnatal	26	191	512	885	899	ما بعد الولادة
Dental	5,380	5,578	6,125	5,856	5,882	الأسنان
<b>Total</b>	<b>448,498</b>	<b>420,091</b>	<b>392,305</b>	<b>443,322</b>	<b>384,145</b>	<b>الجملة</b>
<b>Other Services</b>						<b>خدمات أخرى</b>
Physiotherapy (SMC)*	105,081	132,272	127,089	142,514	123,482	العلاج الطبيعي (مجمع السلمانية الطبي)*
Occupational Therapy	6,357	8,965	8,156	5,585	5,699	العلاج المهني
Day Case Unit	6,444	6,322	6,930	6,826	6,508	وحدة الإقامة القصيرة

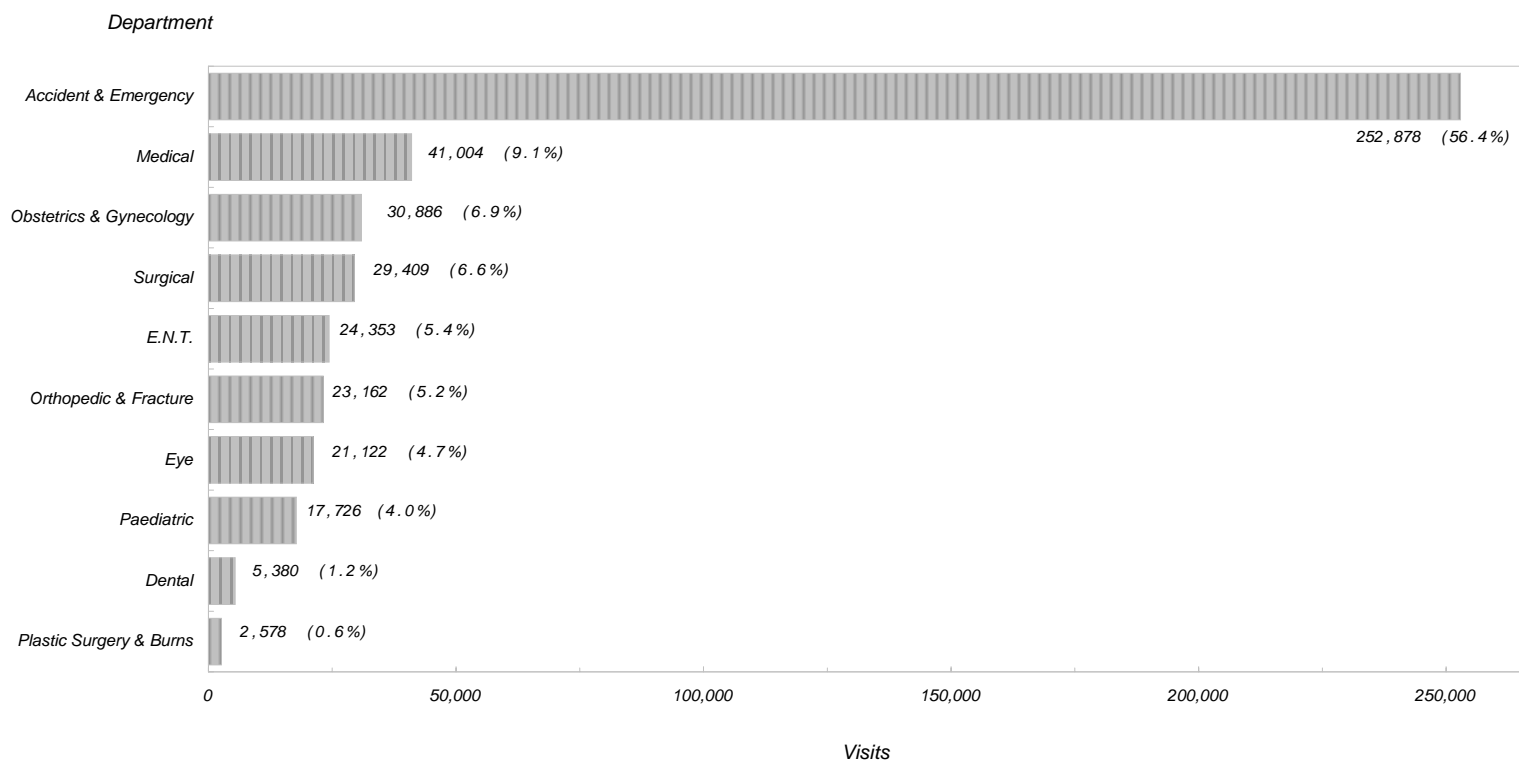
<sup>1</sup> The separation of number of the Triage patients from A&E clinic started in 2000

\* Refer to Conventions used in the report

<sup>1</sup> تم فصل مجموع المرضى الذين تمت معابنتهم في غرفة التصنيف بقسم الطوارئ عن المرضى الذين تلقوا علاجهم في عيادات القسم منذ عام 2000

\* انظر الإصطلاحات المستخدمة في التقرير

زيارات العيادات الخارجية حسب العيادة 2001  
Out-Patient Visits by Department 2001



Refer: Table 9.18

مرجع: جدول 9.18

Source of Specimen	الجملة Total	الطفيليات Parasitology	الأمصال Sero- logy	البكتيريا Bacter- iology	الخلايا Cyto- logy	النسجيات Histo- logy	بنك الدم Blood Bank	الدم Haema- tology	الكيمياء الحيوية Bioche- mistry	مصدر العينة
Salmaniya Medical Complex	3,311,311	70,506	30,147	428,660	4,937	8,204	352,582	1,081,132	1,335,143	مجمع السلمانية الطبي
Limited Private Practice	16,569	95	289	5,722	470	28	245	4,666	5,054	الطب الخاص المحدود
Maternity Hospitals	45,077	17	1,672	19,392	15	74	666	5,611	17,630	مستشفيات الولادة
Psychiatric Hospital	30,107	596	363	1,781	257	6	49	12,252	14,803	مستشفى الطب النفسي
Health Centers*	622,175	172	18,255	188,637	6,783	56	5,382	38,578	364,312	المراكز الصحية*
Medical Commission	3,384	6	261	1,410	-	-	-	-	1,707	اللجان الطبية
Public Health	11,834	37	63	716	-	-	10	4,601	6,407	الصحة العامة
College of Health Sciences	753	8	-	67	-	-	5	276	397	كلية العلوم الصحية
B . D . F. Hospital	2,061	-	208	22	5	-	284	117	1,425	مستشفى قوة دفاع البحرين
Public Security Health Center	5,379	1	263	3,133	54	-	47	1,473	408	مركز الأمن العام
Private Hospitals	2,031	3	38	47	42	1	406	74	1,420	المستشفيات الخاصة
Private Clinics	3,453	51	150	259	111	9	3	489	2,381	العيادات الخاصة
Private Companies	3,915	328	105	95	-	-	74	2,639	674	المؤسسات الخاصة
Others	703	16	6	681	-	-	-	-	-	أخرى
Total	4,058,752	71,836	51,820	650,622	12,674	8,378	359,753	1,151,908	1,751,761	الجملة

\* Excluding Al Razi Health Center which is specifically provided for labour Force / Workers

\* لايشمل مركز الرازي الصحي المخصص لعلاج الأيدي العاملة

Radiology Procedure	الجملة Total	الطب الخاص المحدود LPP <sup>1</sup>	مجمع السلمانية الطبي SMC	الحوادث والطوارئ Accident & Emergency	نوع الأشعة
Skull	19,870	1,293	4,416	14,161	الجمجمة
Ultrasound	46,216	2,193	20,574	23,449	الموجات فوق الصوتية
Spines (All Views)	21,606	1,457	5,222	14,927	العمود الفقري
Extremities & Joints	97,555	2,739	23,642	71,174	الأطراف والمفاصل
Chest (All Views)	63,531	1,349	16,582	45,600	الصدر
Abdomen	20,466	262	4,219	15,985	البطن
Mammography	7,019	489	3,005	3,525	تصوير الثدي
Hysterosalpingogram	821	157	253	411	تصوير الرحم والبوقين الظليل
I.V.P (All G.U.)	7,839	524	3,387	3,928	تصوير المسالك البولية والمثانة الظليل
Barium Swallow & Barium Meal	5,637	684	2,132	2,821	تصوير البلعوم والمرئ الظليل
Small Bowel Meal	386	20	173	193	تصوير ظليل للأمعاء الدقيقة
Ultrasound portable	390	1	193	196	الموجات فوق الصوتية المحمولة
Barium Enema	2,079	189	846	1,044	تصوير ظليل للأمعاء الغليظة
Fluoroscopy	216	-	104	112	تنظير التآق
Sinogram (Fistulogram)	112	2	54	56	تصوير الجيوب الظليل
Sialogram	107	11	42	54	تصوير الغدد اللعابية الظليل
Dacrocystogram	135	11	56	68	تصوير القناة الدمعية الظليل
Ultrasound biopsy	151	-	75	76	الموجات فوق الصوتية مع أخذ عينة
Bronchogram	2	-	1	1	تصوير القصبات الهوائية الظليل
Myelogram	46	-	23	23	تصوير الحبل الشوكي الظليل
Angiogram	779	1	385	393	تصوير الأوعية الدموية الظليل

Radiology Procedure	الجملة Total	الطب الخاص 1 المحدود LPP <sup>1</sup>	مجمع السلاماتية الطبي SMC	الحوادث والطوارئ Accident & Emergency	نوع الأشعة
Venogram	469	5	228	236	تصوير الأوردة الظليل
Arthrogram	12	-	6	6	تصوير المفاصل الظليل
Skeletal Survey	154	-	76	78	مسح شامل للجهاز العظمي
C.T. Head, Neck & all Other	7,967	122	3,538	4,307	تصوير طبقي محوري مبرمج للرأس والرقبة
C.T. Chest & Mediastinum	1,394	29	649	716	تصوير طبقي محوري مبرمج للصدر
C.T. Abdomen/pelvic	3,558	74	1,648	1,836	تصوير طبقي محوري مبرمج للبطن والحوض
C.T. extremity & all others CT	537	14	222	301	تصوير طبقي محوري مبرمج للأطراف
E.S.W.L.	751	-	374	377	تفتيت الحصى بالموجات الصادمة
E.R.C.P.	246	-	122	124	تصوير رجوعي ظليل للمعكلة والقنوات الصفراوية
P.C.N.L.	12	-	6	6	استخراج حصوات كلوية من خلال الجلد
Cavernogram	2	-	1	1	تصوير التجاويف الظليل
Mobiles (Wards)	25,220	-	10,473	14,747	تصوير في الاجنحة
RNI	3,690	65	1,780	1,845	التصوير بالنظائر المشعة
Magnetic Resonance Imaging (MRI)	7,924	358	3,602	3,964	التشخيص بالرنين المغناطيسي
Bone Mineralo Densitometry	4,296	804	1,344	2,148	قياس كثافة العظم
OPG	6,562	1,134	2,089	3,339	تصوير للأسنان والفك
Transscan TS2000	56	1	27	28	التصوير الكهربائي للثدي (ترانسكان 2000)
C.T. angiogram	2	-	1	1	تصوير طبقي محوري مبرمج للأوردة والشرايين
Operation Theater	3,862	-	1,844	2,018	تصوير في داخل غرفة العمليات
Unclassified	169	1	83	85	تصوير غير مصنّف
Total	361,846	13,989	113,497	234,360	الجملة

<sup>1</sup> LPP: Limited private practice. That is, private practice carried out by government physicians /SMC .

<sup>1</sup> الطب الخاص المحدود (العيادات المسانحة): عيادات خاصة مسانحة يعمل بها أطباء أخصائيين من مجمع السلامة الطبي .

الشهر	الأحياء				الأموات				الجملة				الشهر
	الجملة		أنثى	ذكر	الجملة		أنثى	ذكر	الجملة		أنثى	ذكر	
	%	العدد			%	العدد			%	العدد			
Month	%	No.	Female	Male	%	No.	Female	Male	%	No.	Female	Male	Month
يناير	9.3	78	28	50	13.0	9	3	6	9.0	69	25	44	يناير
فبراير	6.7	56	27	29	7.2	5	3	2	6.6	51	24	27	فبراير
مارس	7.4	62	26	36	4.3	3	1	2	7.7	59	25	34	مارس
أبريل	8.5	71	29	42	10.1	7	4	3	8.3	64	25	39	أبريل
مايو	8.1	68	28	40	5.8	4	3	1	8.3	64	25	39	مايو
يونيو	8.5	71	29	42	7.2	5	1	4	8.6	66	28	38	يونيو
يوليو	8.2	69	25	44	2.9	2	1	1	8.7	67	24	43	يوليو
أغسطس	8.8	74	36	38	15.9	11	6	5	8.2	63	30	33	أغسطس
سبتمبر	7.6	64	26	38	4.3	3	-	3	7.9	61	26	35	سبتمبر
أكتوبر	10.4	87	40	47	11.6	8	4	4	10.3	79	36	43	أكتوبر
نوفمبر	8.8	74	24	50	8.7	6	2	4	8.8	68	22	46	نوفمبر
ديسمبر	7.7	65	28	37	8.7	6	3	3	7.7	59	25	34	ديسمبر
الجملة	100.0	839	346	493	100.0	69	31	38	100.0	770	315	455	الجملة

Region	Discharges						المنطقة
	الأطفال في وحدة العناية الخاصة بالمواليد				Mothers		
	Babies at Special Care Baby Unit						
	Total		أنثى	نكر	Total		
%	العدد	Female	Male	%	العدد		
Hidd	2.1	18	7	11	1.6	146	الحد
Muharraq	15.9	133	48	85	14.4	1,323	المحرق
Manama	23.2	195	71	124	25.4	2,337	المنامة
Jidhafs	10.4	87	36	51	7.9	726	جدحفص
Northern Region	7.2	60	26	34	5.3	489	المنطقة الشمالية
Sitra	6.9	58	24	34	9.1	841	سترة
Central Region	8.3	70	27	43	8.0	741	المنطقة الوسطى
Isa Town	8.5	71	28	43	8.6	796	مدينة عيسى
Riffa	6.6	55	24	31	7.7	707	الرفاع
Western Region	4.5	38	26	12	4.7	436	المنطقة الغربية
Hamad Town	6.4	54	29	25	7.2	664	مدينة حمد
Hawar Islands	-	-	-	-	-	-	جزر حوار
Undetermined	-	-	-	-	0.1	11	غير مبين
TOTAL	100.0	839	346	493	100.0	9,217	الجملة