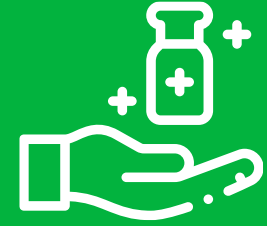


عند الانتهاء من تطعيم ما نسبته 80% من البالغين 40 عامًا فما فوق بالجرعة المنشطة للذين تنطبق عليهم شروط الجرعة المنشطة



فإن تحديد الانتقال للمستوى (سواءً الأحمر، البرتقالي، الأصفر، الأخضر) ضمن "آلية الإشارة الضوئية لمستوى انتشار فيروس كورونا" حينها سيتم بحسب نسبة متوسط الحالات القائمة الجديدة من إجمالي الفحوصات.

